



Tabellbilaga 3

Rapport 2021:9 Misstänkta för brott bland personer
med inrikes respektive utrikes bakgrund

Tabellbilaga 3. Tabeller och figurer till delstudie 3.

Tabellförteckning

Tabell D 1. Antal brottsmisstankar, efter inrikes och utrikes bakgrund samt icke folkbokförda. Per år 2007–2018.....	2
Tabell D 2. Procentuell fördelning av brottsmisstankar, efter inrikes och utrikes bakgrund samt icke folkbokförda. Per år 2007–2018.....	2
Tabell D 3. Antal brottsmisstankar totalt som registrerats på icke folkbokförda, uppdelat på tioårsklasser för ålder. Per år 2007–2018.....	3
Tabell D 4. Andel (procent) brottsmisstankar totalt som registrerats på icke folkbokförda, uppdelat på tioårsklasser för ålder. Per år 2007–2018.....	3
Tabell D 5. Antal asylsökande personer i åldern 15 år eller äldre, antal asylsökande ensamkommande barn, antal beviljade uppehållstillstånd för personer i åldern 13 år eller äldre, samt antal invandrade personer i åldern 15 år eller äldre (medborgare utom Norden). Per år 2007–2018 respektive 2009–2018. Källa: Migrationsverkets statistik och Statistiska centralbyråns befolkningsstatistik.....	3
Tabell D 6. Antal brottsmisstankar som registrerats på respektive grupp, uppdelat på olika brottstyper. Sammantaget 2007–2018.....	4
Tabell D 7. Andel (%) av samtliga brottsmisstankar som registrerats på respektive grupp, uppdelat på olika brott. Sammantaget 2007–2018.....	5
Tabell D 8. Antal respektive andel (%) av brottsmisstankarna som registrerats på personer med inrikes eller utrikes bakgrund samt på icke folkbokförda personer, per år samt totalt under perioden 2007–2018. Först gällande brott totalt, och därefter för olika brottstyper.....	6

Figurförteckning

Figur D 1. Antalet brottsmisstankar om brott mot liv och hälsa (BrB kap. 3), brott mot frihet och frid (BrB kap. 4), sexualbrott (BrB kap. 6), stöld- och tillgreppsbrott (BrB kap. 8), bedrägeribrott (BrB kap. 9) samt skadegörelsebrott (BrB kap. 12), som registrerats på inrikesfödda med två inrikesfödda föräldrar, inrikesfödda med en inrikes- och en utrikesfödd förälder, inrikesfödda med två utrikesfödda föräldrar, utrikesfödda samt icke folkbokförda. Per år 2007–2018.....	30
Figur D 2. Antalet brottsmisstankar om brott mot trafikbrottslagen och narkotikastrafflagen som registrerats på inrikesfödda med två inrikesfödda föräldrar, inrikesfödda med en inrikes- och en utrikesfödd förälder, inrikesfödda med två utrikesfödda föräldrar, utrikesfödda samt icke folkbokförda. Per år 2007–2018.....	31
Figur D 3. Antalet brottsmisstankar om dödligt våld (inkl. försök till mord eller dråp), våldtäkt (inkl. grov), inbrottsstöld i bostad respektive rån (inkl. grovt) som registrerats på inrikesfödda med två inrikesfödda föräldrar, inrikesfödda med en inrikes- och en utrikesfödd förälder, inrikesfödda med två utrikesfödda föräldrar, utrikesfödda samt icke folkbokförda. Per år 2007–2018.....	32
Figur D 4. Antalet brottsmisstankar om misshandel (inkl. grov och synnerligen grov) som registrerats på inrikesfödda med två inrikesfödda föräldrar, inrikesfödda med en inrikes- och en utrikesfödd förälder, inrikesfödda med två utrikesfödda föräldrar, utrikesfödda samt icke folkbokförda. Per år 2007–2018.....	33

Tabell D 1. Antal brottsmisstankar, efter inrikes och utrikes bakgrund samt icke folkbokförda. Per år 2007–2018.

	2007	2008	2009	2010	2011	2012	2013	2014	2015	2016	2017	2018	Totalt 2007–2018
Inrikesfödda med två inrikesfödda föräldrar	239 732	265 141	280 730	282 322	282 360	254 569	250 891	251 242	251 649	228 044	226 568	232 264	3 045 512
Inrikesfödda med en inrikes- och en utrikesfödd förälder	40 794	44 455	49 320	51 154	51 901	48 476	46 933	50 826	51 135	44 421	45 619	46 104	571 138
Inrikesfödda med två utrikesfödda föräldrar	30 263	34 569	40 186	43 084	47 500	44 595	44 746	46 274	54 253	43 644	45 191	50 329	524 634
Utrikesfödda	104 406	120 457	132 072	137 637	143 758	147 516	133 533	135 525	138 084	138 569	146 916	160 068	1 638 541
Icke folkbokförda	28 013	31 951	35 118	39 686	39 604	42 796	40 360	44 749	52 090	52 328	51 530	48 292	506 517
Totalt	443 208	496 573	537 426	553 883	565 123	537 952	516 463	528 616	547 211	507 006	515 824	537 057	6 286 342

Tabell D 2. Procentuell fördelning av brottsmisstankar, efter inrikes och utrikes bakgrund samt icke folkbokförda. Per år 2007–2018.

	2007	2008	2009	2010	2011	2012	2013	2014	2015	2016	2017	2018	Totalt 2007–2018
Inrikesfödda med två inrikesfödda föräldrar	54,1	53,4	52,2	51,0	50,0	47,3	48,6	47,5	46,0	45,0	43,9	43,2	48,4
Inrikesfödda med en inrikes- och en utrikesfödd förälder	9,2	9,0	9,2	9,2	9,2	9,0	9,1	9,6	9,3	8,8	8,8	8,6	9,1
Inrikesfödda med två utrikesfödda föräldrar	6,8	7,0	7,5	7,8	8,4	8,3	8,7	8,8	9,9	8,6	8,8	9,4	8,3
Utrikesfödda	23,6	24,3	24,6	24,8	25,4	27,4	25,9	25,6	25,2	27,3	28,5	29,8	26,1
Icke folkbokförda	6,3	6,4	6,5	7,2	7,0	8,0	7,8	8,5	9,5	10,3	10,0	9,0	8,1
Totalt	100	100	100	100	100	100	100	100	100	100	100	100	100

Tabell D 3. Antal brottsmisstankar totalt som registrerats på icke folkbokförda, uppdelat på tioårsklasser för ålder. Per år 2007–2018. Bortfallet på ålder är 6,1 procent bland brottsmisstankar registrerade på icke folkbokförda.

	15–24 år	25–34 år	35–44 år	45–54 år	55–64 år	65+ år	Totalt
2007	7 267	9 635	5 672	2 472	719	137	25 902
2008	8 515	11 045	6 054	2 834	771	224	29 443
2009	9 515	12 204	6 495	3 216	1 115	250	32 795
2010	10 728	12 539	7 716	5 311	1 096	293	37 683
2011	10 023	14 228	7 547	3 949	1 251	276	37 274
2012	11 797	15 358	7 711	4 086	1 132	265	40 349
2013	10 855	13 979	7 422	3 652	1 196	232	37 336
2014	11 794	15 901	8 703	4 033	1 266	275	41 972
2015	13 477	19 651	9 971	4 217	1 393	383	49 092
2016	16 665	16 492	9 805	4 319	1 428	376	49 085
2017	17 920	15 643	9 015	4 115	1 517	371	48 581
2018	15 625	14 683	9 213	4 457	1 547	403	45 928
Totalt	144 181	171 358	95 324	46 661	14 431	3 485	475 440

Tabell D 4. Andel (procent) brottsmisstankar totalt som registrerats på icke folkbokförda, uppdelat på tioårsklasser för ålder. Per år 2007–2018. Bortfallet på ålder är 6,1 procent bland brottsmisstankar registrerade på icke folkbokförda.

	15–24 år	25–34 år	35–44 år	45–54 år	55–64 år	65+ år	Totalt
2007	28,1	37,2	21,9	9,5	2,8	0,5	100
2008	28,9	37,5	20,6	9,6	2,6	0,8	100
2009	29,0	37,2	19,8	9,8	3,4	0,8	100
2010	28,5	33,3	20,5	14,1	2,9	0,8	100
2011	26,9	38,2	20,2	10,6	3,4	0,7	100
2012	29,2	38,1	19,1	10,1	2,8	0,7	100
2013	29,1	37,4	19,9	9,8	3,2	0,6	100
2014	28,1	37,9	20,7	9,6	3,0	0,7	100
2015	27,5	40,0	20,3	8,6	2,8	0,8	100
2016	34,0	33,6	20,0	8,8	2,9	0,8	100
2017	36,9	32,2	18,6	8,5	3,1	0,8	100
2018	34,0	32,0	20,1	9,7	3,4	0,9	100
Totalt	30,3	36,0	20,0	9,8	3,0	0,7	100

Tabell D 5. Antal asylsökande personer i åldern 15 år eller äldre, antal asylsökande ensamkommande barn, antal beviljade uppehållstillstånd för personer i åldern 13 år eller äldre, samt antal invandrade personer i åldern 15 år eller äldre (medborgare utom Norden). Per år 2007–2018 respektive 2009–2018. Källa: Migrationsverkets statistik och Statistiska centralbyråns befolkningsstatistik.

	Asylsökande 15+ (MIV)	Asylsökande ensamkommande barn (MIV)	Beviljade uppehållstillstånd, samtliga skäl, 13+ (MIV)	Invandrade personer i åldern 15+ (SCB)
2007	30 203	1 264		59 461
2008	19 745	1 510		59 409
2009	19 675	2 250	85 569	61 556
2010	23 892	2 393	80 829	59 631
2011	22 732	2 657	80 255	55 622
2012	33 528	3 578	93 372	60 121
2013	41 428	3 852	95 483	66 646
2014	65 002	7 049	90 361	77 732
2015	121 452	35 369	87 637	82 403
2016	20 120	2 199	113 016	104 220
2017	18 566	1 336	97 492	89 368
2018	16 234	944	97 141	83 135

Tabell D 6. Antal brottsmisstankar som registrerats på respektive grupp, uppdelat på olika brottstyper.
Sammantaget 2007–2018.

	Inrikesfödda med två inrikesfödda föräldrar	Inrikesfödda med en inrikes- och en utrikesfödd förälder	Inrikesfödda med två utrikesfödda föräldrar	Utrikesfödda	Icke folk- bokförda	Totalt
Brott totalt	3 045 512	571 138	524 634	1 638 541	506 517	6 286 342
Brott mot brottsbalken	1 735 732	327 719	297 359	1 014 625	352 872	3 728 307
Brott mot person (BrB kap. 3–7)	702 484	121 964	111 827	491 770	96 387	1 524 432
Brott mot liv och hälsa (BrB kap. 3)	312 016	56 997	54 985	225 403	43 509	692 910
Dödligt våld inkl. försök till mord eller dråp	3 943	1 053	1 698	4 066	973	11 733
Misshandel inkl. grov, ej med dödlig utgång (5, 6 §)	301 081	54 960	52 437	218 981	41 754	669 213
Brott mot frihet och frid (BrB kap. 4)	311 619	53 765	48 283	219 657	41 254	674 578
Grov kvinnofridskränkning	9 675	1 468	1 234	9 460	1 994	23 831
Olaga hot	148 489	27 392	26 086	120 930	22 615	345 512
Hemfridsbrott, olaga intrång	31 380	5 367	4 142	11 630	4 869	57 388
Ofredande	94 967	14 699	11 544	52 592	8 029	181 831
Sexualbrott (BrB kap. 6)	63 210	8 495	5 968	36 454	9 939	124 066
Våldtäkt (inkl. grov, inkl. försök)	23 252	3 799	2 441	16 989	4 360	50 841
Sexuellt ofredande	23 138	3 036	2 240	13 483	4 262	46 159
Brott mot förmögenhet (BrB kap. 8–12)	866 959	174 489	154 441	429 303	218 914	1 844 106
Stöld, rån och tillgreppsbrott (BrB kap. 8)	402 595	80 675	74 817	213 703	156 283	928 073
Inbrottsstöld	60 488	11 652	10 672	20 779	18 000	121 591
Inbrottsstöld i bostad	10 677	2 293	2 909	6 302	8 222	30 403
Stöld i butik, varuhus	176 926	35 342	30 222	119 873	92 316	454 679
Rån (inkl. grovt)	12 869	4 546	8 821	13 468	3 312	43 016
Tillgrepp av bil	24 365	4 955	3 706	6 040	2 218	41 284
Bedrägeri och annan oredlighet (BrB kap. 9)	245 326	56 726	52 961	129 704	43 512	528 229
Förskingring och annan trolöshet (BrB kap. 10)	42 702	5 992	5 828	17 934	3 455	75 911
Brott mot borgenärer m.m. (BrB kap. 11)	64 309	8 702	5 855	34 886	4 662	118 414
Skadegörelse (BrB kap. 12)	112 027	22 394	14 980	33 076	11 002	193 479
Övriga brott mot BrB (BrB kap. 13–22)	166 289	31 266	31 091	93 552	37 571	359 769
Brott mot allmänheten (BrB kap. 13–15)	52 780	8 720	8 191	30 289	19 184	119 164
Allmänfarliga brott (BrB kap. 13)	12 703	1 664	1 312	5 675	978	22 332
Förfalskningsbrott (BrB kap. 14)	23 735	4 113	4 191	16 218	14 307	62 564
Urkundsförfalskning m.m. (1–4, 10 §)	17 673	2 964	3 006	13 833	12 726	50 202
Mened, falskt åtal m.m. (BrB kap. 15)	16 342	2 943	2 688	8 396	3 899	34 268
Brott mot staten (BrB kap. 16–20)	113 499	22 544	22 899	63 257	18 382	240 581
Brott mot allmän ordning (BrB kap. 16)	18 223	2 354	1 816	4 379	1 030	27 802
Brott mot allmän verksamhet (BrB kap. 17)	92 614	19 968	20 959	58 284	16 958	208 783
Våld mot tjänsteman (1, 5 §)	22 371	4 739	4 257	11 638	4 296	47 301
Övergripping i rättsak (10 §) ¹	13 547	3 083	4 582	13 864	2 279	37 355
Brott mot specialstraffrättsliga författningar	1 309 780	243 419	227 275	623 916	153 645	2 558 035
Brott mot trafikbrottslagen	393 807	63 424	59 896	182 399	60 427	759 953
Rattfylleri, grovt rattfylleri (4, 4 a §)	103 258	12 013	7 507	29 403	22 980	175 161
Rattfylleri under påverkan av narkotika (4 § 2 st.)	80 867	15 306	14 664	31 227	6 379	148 443
Brott mot narkotikastrafflagen	554 031	122 777	112 442	217 279	44 451	1 050 980
Brott mot miljöbalken (29 kap.)	7 260	531	186	1 311	3 077	12 365
Brott mot skattebrottslagen (2–10 §)	87 699	12 271	8 874	51 872	6 006	166 722
Brott mot bidragsbrottslagen	70 469	8 752	8 166	53 274	1 560	142 221
Smugglingslagen (3–13 §)	13 010	2 269	1 963	10 679	10 119	38 040
Brott mot vapenlagen (9 kap. 1–3 §)	28 724	5 857	6 210	12 551	2 920	56 262
Brott mot lagen om förbud betr. knivar m.m. (1, 2, 4 §)	51 909	11 637	10 790	20 994	6 367	101 697
Brott mot övriga författningar	24 410	2 863	3 691	11 251	3 556	45 771

¹ En särskild brottskod för brottet övergrepp i rättsak infördes 2008, dessförinnan redovisades brottet under övriga brott mot 17 kapitlet i brottsbalken. Antalet brottsmisstankar registrerade på denna brottskod var dock mycket litet 2008, då de flesta detta år fortfarande registrerades som övriga brott mot 17 kap. BrB. De här särredovisade antalen för övergrepp i rättsak avser därför 2009–2018.

Tabell D 7. Andel (%) av samtliga brottsmisstankar som registrerats på respektive grupp, uppdelat på olika brott. Sammantaget 2007–2018.

	Inrikesfödda med två inrikesfödda föräldrar	Inrikesfödda med en inrikes- och en utrikesfödd förälder	Inrikesfödda med två utrikesfödda föräldrar	Utrikesfödda	Icke folk-bokförda	Totalt
Brott totalt	48,4	9,1	8,3	26,1	8,1	100
Brott mot brottsbalken	46,6	8,8	8,0	27,2	9,5	100
Brott mot person (BrB kap. 3–7)	46,1	8,0	7,3	32,3	6,3	100
Brott mot liv och hälsa (BrB kap. 3)	45,0	8,2	7,9	32,5	6,3	100
Dödligt våld inkl. försök till mord eller dråp	33,6	9,0	14,5	34,7	8,3	100
Misshandling inkl. grov, ej med dödlig utgång (5, 6 §)	45,0	8,2	7,8	32,7	6,2	100
Brott mot frihet och frid (BrB kap. 4)	46,2	8,0	7,2	32,6	6,1	100
Grov kvinnofridskränkning	40,6	6,2	5,2	39,7	8,4	100
Olaga hot	43,0	7,9	7,5	35,0	6,5	100
Hemfridsbrott, olaga intrång	54,7	9,4	7,2	20,3	8,5	100
Ofredande	52,2	8,1	6,3	28,9	4,4	100
Sexualbrott (BrB kap. 6)	50,9	6,8	4,8	29,4	8,0	100
Våldtäkt (inkl. grov, inkl. försök)	45,7	7,5	4,8	33,4	8,6	100
Sexuellt ofredande	50,1	6,6	4,9	29,2	9,2	100
Brott mot förmögenhet (BrB kap. 8–12)	47,0	9,5	8,4	23,3	11,9	100
Stöld, rån och tillgreppsbrott (BrB kap. 8)	43,4	8,7	8,1	23,0	16,8	100
Inbrottsstöld	49,7	9,6	8,8	17,1	14,8	100
Inbrottsstöld i bostad	35,1	7,5	9,6	20,7	27,0	100
Stöld i butik, varuhus	38,9	7,8	6,6	26,4	20,3	100
Rån (inkl. grovt)	29,9	10,6	20,5	31,3	7,7	100
Tillgrepp av bil	59,0	12,0	9,0	14,6	5,4	100
Bedrägeri och annan oredlighet (BrB kap. 9)	46,4	10,7	10,0	24,6	8,2	100
Förskingring och annan trolöshet (BrB kap. 10)	56,3	7,9	7,7	23,6	4,6	100
Brott mot borgenärer m.m. (BrB kap. 11)	54,3	7,3	4,9	29,5	3,9	100
Skadegörelse (BrB kap. 12)	57,9	11,6	7,7	17,1	5,7	100
Övriga brott mot BrB (BrB kap. 13–22)	46,2	8,7	8,6	26,0	10,4	100
Brott mot allmänheten (BrB kap. 13–15)	44,3	7,3	6,9	25,4	16,1	100
Allmänfarliga brott (BrB kap. 13)	56,9	7,5	5,9	25,4	4,4	100
Förfalskningsbrott (BrB kap. 14)	37,9	6,6	6,7	25,9	22,9	100
Urkundsförfalskning m.m. (1–4, 10 §)	35,2	5,9	6,0	27,6	25,3	100
Mened, falskt åtal m.m. (BrB kap. 15)	47,7	8,6	7,8	24,5	11,4	100
Brott mot staten (BrB kap. 16–20)	47,2	9,4	9,5	26,3	7,6	100
Brott mot allmän ordning (BrB kap. 16)	65,5	8,5	6,5	15,8	3,7	100
Brott mot allmän verksamhet (BrB kap. 17)	44,4	9,6	10,0	27,9	8,1	100
Våld mot tjänsteman (1, 5 §)	47,3	10,0	9,0	24,6	9,1	100
Övergrip i rättsak (10 §) ²	36,3	8,3	12,3	37,1	6,1	100
Brott mot specialstraffrättsliga författningar	51,2	9,5	8,9	24,4	6,0	100
Brott mot trafikbrottslagen	51,8	8,3	7,9	24,0	8,0	100
Rattfylleri, grovt rattfylleri (4, 4 a §)	59,0	6,9	4,3	16,8	13,1	100
Rattfylleri under påverkan av narkotika (4 § 2 st.)	54,5	10,3	9,9	21,0	4,3	100
Brott mot narkotikastrafflagen	52,7	11,7	10,7	20,7	4,2	100
Brott mot miljöbalken (29 kap.)	58,7	4,3	1,5	10,6	24,9	100
Brott mot skattebrottslagen (2–10 §)	52,6	7,4	5,3	31,1	3,6	100
Brott mot bidragsbrottslagen	49,5	6,2	5,7	37,5	1,1	100
Smugglingslagen (3–13 §)	34,2	6,0	5,2	28,1	26,6	100
Brott mot vapenlagen (9 kap. 1–3 §)	51,1	10,4	11,0	22,3	5,2	100
Brott mot lagen om förbud betr. knivar m.m. (1, 2, 4 §)	51,0	11,4	10,6	20,6	6,3	100
Brott mot övriga författningar	53,3	6,3	8,1	24,6	7,8	100

² En särskild brottskod för brottet övergrepp i rättsak infördes 2008, dessförinnan redovisades brottet under övriga brott mot 17 kapitlet i brottsbalken. Antalet brottsmisstankar registrerade på denna brottskod var dock mycket litet 2008, då de flesta detta år fortfarande registrerades som övriga brott mot 17 kap. BrB. De här särredovisade andelarna för övergrepp i rättsak avser därför 2009–2018.

Tabell D 8. Antal respektive andel (%) av brottsmisstankarna som registrerats på personer med inrikes eller utrikes bakgrund samt på icke folkbokförda personer, per år samt totalt under perioden 2007–2018. Först gällande brott totalt, och därefter för olika brottstyper.

Brott totalt (antal)	2007	2008	2009	2010	2011	2012	2013	2014	2015	2016	2017	2018	Totalt 2007–2018
Inrikesfödda med två inrikesfödda föräldrar	239 732	265 141	280 730	282 322	282 360	254 569	250 891	251 242	251 649	228 044	226 568	232 264	3 045 512
Inrikesfödda med en inrikes- och en utrikesfödd förälder	40 794	44 455	49 320	51 154	51 901	48 476	46 933	50 826	51 135	44 421	45 619	46 104	571 138
Inrikesfödda med två utrikesfödda föräldrar	30 263	34 569	40 186	43 084	47 500	44 595	44 746	46 274	54 253	43 644	45 191	50 329	524 634
Utrikesfödda	104 406	120 457	132 072	137 637	143 758	147 516	133 533	135 525	138 084	138 569	146 916	160 068	1 638 541
Icke folkbokförda	28 013	31 951	35 118	39 686	39 604	42 796	40 360	44 749	52 090	52 328	51 530	48 292	506 517
Totalt	443 208	496 573	537 426	553 883	565 123	537 952	516 463	528 616	547 211	507 006	515 824	537 057	6 286 342

Brott totalt (%)	2007	2008	2009	2010	2011	2012	2013	2014	2015	2016	2017	2018	Totalt 2007–2018
Inrikesfödda med två inrikesfödda föräldrar	54,1	53,4	52,2	51,0	50,0	47,3	48,6	47,5	46,0	45,0	43,9	43,2	48,4
Inrikesfödda med en inrikes- och en utrikesfödd förälder	9,2	9,0	9,2	9,2	9,2	9,0	9,1	9,6	9,3	8,8	8,8	8,6	9,1
Inrikesfödda med två utrikesfödda föräldrar	6,8	7,0	7,5	7,8	8,4	8,3	8,7	8,8	9,9	8,6	8,8	9,4	8,3
Utrikesfödda	23,6	24,3	24,6	24,8	25,4	27,4	25,9	25,6	25,2	27,3	28,5	29,8	26,1
Icke folkbokförda	6,3	6,4	6,5	7,2	7,0	8,0	7,8	8,5	9,5	10,3	10,0	9,0	8,1
Totalt	100,0	100,0	100,0	100,0	100,0	100,0	100,0	100,0	100,0	100,0	100,0	100,0	100,0

Brott mot brottsbalken (antal)	2007	2008	2009	2010	2011	2012	2013	2014	2015	2016	2017	2018	Totalt 2007–2018
Inrikesfödda med två inrikesfödda föräldrar	140 336	153 977	166 821	165 288	159 497	144 495	137 579	145 744	146 585	128 424	120 301	126 685	1 735 732
Inrikesfödda med en inrikes- och en utrikesfödd förälder	24 388	26 409	29 518	30 300	30 880	26 848	25 903	29 744	30 190	25 604	24 298	23 637	327 719
Inrikesfödda med två utrikesfödda föräldrar	18 383	20 728	25 504	26 432	26 312	25 416	24 409	26 654	33 406	23 670	22 772	23 673	297 359
Utrikesfödda	66 970	76 284	86 354	89 463	89 197	88 380	82 355	85 648	87 531	85 014	86 673	90 756	1 014 625
Icke folkbokförda	17 981	20 508	23 387	27 424	26 862	30 201	29 488	32 101	38 667	38 316	35 976	31 961	352 872
Totalt	268 058	297 906	331 584	338 907	332 748	315 340	299 734	319 891	336 379	301 028	290 020	296 712	3 728 307

Brott mot brottsbalken (%)	2007	2008	2009	2010	2011	2012	2013	2014	2015	2016	2017	2018	Totalt 2007–2018
Inrikesfödda med två inrikesfödda föräldrar	52,4	51,7	50,3	48,8	47,9	45,8	45,9	45,6	43,6	42,7	41,5	42,7	46,6
Inrikesfödda med en inrikes- och en utrikesfödd förälder	9,1	8,9	8,9	8,9	9,3	8,5	8,6	9,3	9,0	8,5	8,4	8,0	8,8
Inrikesfödda med två utrikesfödda föräldrar	6,9	7,0	7,7	7,8	7,9	8,1	8,1	8,3	9,9	7,9	7,9	8,0	8,0
Utrikesfödda	25,0	25,6	26,0	26,4	26,8	28,0	27,5	26,8	26,0	28,2	29,9	30,6	27,2
Icke folkbokförda	6,7	6,9	7,1	8,1	8,1	9,6	9,8	10,0	11,5	12,7	12,4	10,8	9,5
Totalt	100,0	100,0	100,0	100,0	100,0	100,0	100,0	100,0	100,0	100,0	100,0	100,0	100,0

Brott mot person (BrB kap. 3–7) (antal)	2007	2008	2009	2010	2011	2012	2013	2014	2015	2016	2017	2018	Totalt 2007–2018
Inrikesfödda med två inrikesfödda föräldrar	56 580	62 157	65 401	66 601	64 987	60 750	55 992	56 748	55 828	51 801	51 570	54 069	702 484
Inrikesfödda med en inrikes- och en utrikesfödd förälder	9 258	9 957	11 155	11 601	11 555	10 416	9 780	9 633	10 306	9 206	9 252	9 845	121 964
Inrikesfödda med två utrikesfödda föräldrar	7 132	8 131	9 295	9 901	9 829	9 514	8 991	9 663	10 071	9 541	9 728	10 031	111 827
Utrikesfödda	32 302	36 469	38 570	41 324	42 652	41 694	39 245	41 632	42 777	43 060	44 249	47 796	491 770
Icke folkbokförda	5 175	5 935	6 242	6 444	6 839	6 915	7 117	7 406	9 636	13 566	11 668	9 444	96 387
Totalt	110 447	122 649	130 663	135 871	135 862	129 289	121 125	125 082	128 618	127 174	126 467	131 185	1 524 432

Brott mot person (BrB kap. 3–7) (%)	2007	2008	2009	2010	2011	2012	2013	2014	2015	2016	2017	2018	Totalt 2007–2018
Inrikesfödda med två inrikesfödda föräldrar	51,2	50,7	50,1	49,0	47,8	47,0	46,2	45,4	43,4	40,7	40,8	41,2	46,1
Inrikesfödda med en inrikes- och en utrikesfödd förälder	8,4	8,1	8,5	8,5	8,5	8,1	8,1	7,7	8,0	7,2	7,3	7,5	8,0
Inrikesfödda med två utrikesfödda föräldrar	6,5	6,6	7,1	7,3	7,2	7,4	7,4	7,7	7,8	7,5	7,7	7,6	7,3
Utrikesfödda	29,2	29,7	29,5	30,4	31,4	32,2	32,4	33,3	33,3	33,9	35,0	36,4	32,3
Icke folkbokförda	4,7	4,8	4,8	4,7	5,0	5,3	5,9	5,9	7,5	10,7	9,2	7,2	6,3
Totalt	100,0	100,0	100,0	100,0	100,0	100,0	100,0	100,0	100,0	100,0	100,0	100,0	100,0

Brott mot liv hälsa (BrB kap. 3) (antal)	2007	2008	2009	2010	2011	2012	2013	2014	2015	2016	2017	2018	Totalt 2007–2018
Inrikesfödda med två inrikesfödda föräldrar	27 030	29 420	30 550	31 449	30 632	27 869	24 691	24 010	23 530	21 563	20 580	20 692	312 016
Inrikesfödda med en inrikes- och en utrikesfödd förälder	4 584	4 943	5 324	5 750	5 563	5 009	4 504	4 486	4 407	4 183	4 097	4 147	56 997
Inrikesfödda med två utrikesfödda föräldrar	3 715	4 189	4 732	5 082	4 963	4 867	4 551	4 601	4 586	4 617	4 517	4 565	54 985
Utrikesfödda	14 533	16 403	17 488	18 879	19 581	18 688	18 233	18 981	20 176	20 014	20 450	21 977	225 403
Icke folkbokförda	2 239	2 504	2 650	2 732	3 110	3 135	3 075	3 261	4 480	6 708	5 403	4 212	43 509
Totalt	52 101	57 459	60 744	63 892	63 849	59 568	55 054	55 339	57 179	57 085	55 047	55 593	692 910

Brott mot liv hälsa (BrB kap. 3) (%)	2007	2008	2009	2010	2011	2012	2013	2014	2015	2016	2017	2018	Totalt 2007–2018
Inrikesfödda med två inrikesfödda föräldrar	51,9	51,2	50,3	49,2	48,0	46,8	44,8	43,4	41,2	37,8	37,4	37,2	45,0
Inrikesfödda med en inrikes- och en utrikesfödd förälder	8,8	8,6	8,8	9,0	8,7	8,4	8,2	8,1	7,7	7,3	7,4	7,5	8,2
Inrikesfödda med två utrikesfödda föräldrar	7,1	7,3	7,8	8,0	7,8	8,2	8,3	8,3	8,0	8,1	8,2	8,2	7,9
Utrikesfödda	27,9	28,5	28,8	29,5	30,7	31,4	33,1	34,3	35,3	35,1	37,2	39,5	32,5
Icke folkbokförda	4,3	4,4	4,4	4,3	4,9	5,3	5,6	5,9	7,8	11,8	9,8	7,6	6,3
Totalt	100,0	100,0	100,0	100,0	100,0	100,0	100,0	100,0	100,0	100,0	100,0	100,0	100,0

Dödligt våld inkl. försök till mord eller dråp (antal)	2007	2008	2009	2010	2011	2012	2013	2014	2015	2016	2017	2018	Totalt 2007–2018
Inrikesfödda med två inrikesfödda föräldrar	333	335	290	338	322	273	296	326	319	413	337	361	3 943
Inrikesfödda med en inrikes- och en utrikesfödd förälder	83	66	77	93	87	98	79	99	79	99	96	97	1 053
Inrikesfödda med två utrikesfödda föräldrar	104	78	109	117	117	137	111	141	145	162	253	224	1 698
Utrikesfödda	287	290	270	297	307	317	333	380	376	386	392	431	4 066
Icke folkbokförda	69	89	71	71	61	79	70	52	80	130	103	98	973
Totalt	876	858	817	916	894	904	889	998	999	1 190	1 181	1 211	11 733

Dödligt våld inkl. försök till mord eller dråp (%)	2007	2008	2009	2010	2011	2012	2013	2014	2015	2016	2017	2018	Totalt 2007–2018
Inrikesfödda med två inrikesfödda föräldrar	38,0	39,0	35,5	36,9	36,0	30,2	33,3	32,7	31,9	34,7	28,5	29,8	33,6
Inrikesfödda med en inrikes- och en utrikesfödd förälder	9,5	7,7	9,4	10,2	9,7	10,8	8,9	9,9	7,9	8,3	8,1	8,0	9,0
Inrikesfödda med två utrikesfödda föräldrar	11,9	9,1	13,3	12,8	13,1	15,2	12,5	14,1	14,5	13,6	21,4	18,5	14,5
Utrikesfödda	32,8	33,8	33,0	32,4	34,3	35,1	37,5	38,1	37,6	32,4	33,2	35,6	34,7
Icke folkbokförda	7,9	10,4	8,7	7,8	6,8	8,7	7,9	5,2	8,0	10,9	8,7	8,1	8,3
Totalt	100,0	100,0	100,0	100,0	100,0	100,0	100,0	100,0	100,0	100,0	100,0	100,0	100,0

Misshandel inkl. grov, ej med dödlig utgång (5, 6 §) (antal)	2007	2008	2009	2010	2011	2012	2013	2014	2015	2016	2017	2018	Totalt 2007–2018
Inrikesfödda med två inrikesfödda föräldrar	26 126	28 546	29 643	30 479	29 650	26 944	23 866	23 117	22 646	20 626	19 709	19 729	301 081
Inrikesfödda med en inrikes- och en utrikesfödd förälder	4 436	4 804	5 155	5 580	5 388	4 830	4 353	4 312	4 236	4 001	3 910	3 955	54 960
Inrikesfödda med två utrikesfödda föräldrar	3 575	4 057	4 545	4 914	4 784	4 649	4 375	4 370	4 371	4 374	4 183	4 240	52 437
Utrikesfödda	14 120	15 964	17 061	18 377	19 089	18 184	17 745	18 373	19 581	19 415	19 785	21 287	218 981
Icke folkbokförda	2 121	2 365	2 543	2 624	3 010	3 013	2 923	3 151	4 305	6 479	5 195	4 025	41 754
Totalt	50 378	55 736	58 947	61 974	61 921	57 620	53 262	53 323	55 139	54 895	52 782	53 236	669 213

Misshandel inkl. grov, ej med dödlig utgång (5, 6 §) (%)	2007	2008	2009	2010	2011	2012	2013	2014	2015	2016	2017	2018	Totalt 2007–2018
Inrikesfödda med två inrikesfödda föräldrar	51,9	51,2	50,3	49,2	47,9	46,8	44,8	43,4	41,1	37,6	37,3	37,1	45,0
Inrikesfödda med en inrikes- och en utrikesfödd förälder	8,8	8,6	8,7	9,0	8,7	8,4	8,2	8,1	7,7	7,3	7,4	7,4	8,2
Inrikesfödda med två utrikesfödda föräldrar	7,1	7,3	7,7	7,9	7,7	8,1	8,2	8,2	7,9	8,0	7,9	8,0	7,8
Utrikesfödda	28,0	28,6	28,9	29,7	30,8	31,6	33,3	34,5	35,5	35,4	37,5	40,0	32,7
Icke folkbokförda	4,2	4,2	4,3	4,2	4,9	5,2	5,5	5,9	7,8	11,8	9,8	7,6	6,2
Totalt	100,0	100,0	100,0	100,0	100,0	100,0	100,0	100,0	100,0	100,0	100,0	100,0	100,0

Brott mot frihet och frid (BrB kap. 4) (antal)	2007	2008	2009	2010	2011	2012	2013	2014	2015	2016	2017	2018	Totalt 2007–2018
Inrikesfödda med två inrikesfödda föräldrar	24 468	27 220	28 428	28 417	27 605	26 686	25 672	25 303	25 521	23 978	23 416	24 905	311 619
Inrikesfödda med en inrikes- och en utrikesfödd förälder	3 961	4 294	4 757	4 707	4 796	4 543	4 305	4 269	4 986	4 212	4 270	4 665	53 765
Inrikesfödda med två utrikesfödda föräldrar	2 950	3 408	3 942	4 017	4 257	4 017	3 710	4 227	4 299	4 262	4 505	4 689	48 283
Utrikesfödda	14 820	16 471	17 320	18 584	18 980	18 870	17 511	18 887	18 929	18 956	19 546	20 783	219 657
Icke folkbokförda	2 296	2 659	2 791	2 903	2 941	2 989	3 254	3 395	4 151	5 243	4 739	3 893	41 254
Totalt	48 495	54 052	57 238	58 628	58 579	57 105	54 452	56 081	57 886	56 651	56 476	58 935	674 578

Brott mot frihet och frid (BrB kap. 4) (%)	2007	2008	2009	2010	2011	2012	2013	2014	2015	2016	2017	2018	Totalt 2007–2018
Inrikesfödda med två inrikesfödda föräldrar	50,5	50,4	49,7	48,5	47,1	46,7	47,1	45,1	44,1	42,3	41,5	42,3	46,2
Inrikesfödda med en inrikes- och en utrikesfödd förälder	8,2	7,9	8,3	8,0	8,2	8,0	7,9	7,6	8,6	7,4	7,6	7,9	8,0
Inrikesfödda med två utrikesfödda föräldrar	6,1	6,3	6,9	6,9	7,3	7,0	6,8	7,5	7,4	7,5	8,0	8,0	7,2
Utrikesfödda	30,6	30,5	30,3	31,7	32,4	33,0	32,2	33,7	32,7	33,5	34,6	35,3	32,6
Icke folkbokförda	4,7	4,9	4,9	5,0	5,0	5,2	6,0	6,1	7,2	9,3	8,4	6,6	6,1
Totalt	100,0	100,0	100,0	100,0	100,0	100,0	100,0	100,0	100,0	100,0	100,0	100,0	100,0

Grov kvinnofridskränkning (antal)	2007	2008	2009	2010	2011	2012	2013	2014	2015	2016	2017	2018	Totalt 2007–2018
Inrikesfödda med två inrikesfödda föräldrar	1 037	1 163	1 037	923	944	850	748	677	606	603	559	528	9 675
Inrikesfödda med en inrikes- och en utrikesfödd förälder	129	141	140	132	154	142	110	122	95	100	106	97	1 468
Inrikesfödda med två utrikesfödda föräldrar	78	108	125	131	94	114	79	94	109	97	108	97	1 234
Utrikesfödda	785	910	968	921	886	890	777	728	657	691	629	618	9 460
Icke folkbokförda	142	149	176	171	170	174	169	155	151	189	193	155	1 994
Totalt	2 171	2 471	2 446	2 278	2 248	2 170	1 883	1 776	1 618	1 680	1 595	1 495	23 831

Grov kvinnofridskränkning (%)	2007	2008	2009	2010	2011	2012	2013	2014	2015	2016	2017	2018	Totalt 2007–2018
Inrikesfödda med två inrikesfödda föräldrar	47,8	47,1	42,4	40,5	42,0	39,2	39,7	38,1	37,5	35,9	35,0	35,3	40,6
Inrikesfödda med en inrikes- och en utrikesfödd förälder	5,9	5,7	5,7	5,8	6,9	6,5	5,8	6,9	5,9	6,0	6,6	6,5	6,2
Inrikesfödda med två utrikesfödda föräldrar	3,6	4,4	5,1	5,8	4,2	5,3	4,2	5,3	6,7	5,8	6,8	6,5	5,2
Utrikesfödda	36,2	36,8	39,6	40,4	39,4	41,0	41,3	41,0	40,6	41,1	39,4	41,3	39,7
Icke folkbokförda	6,5	6,0	7,2	7,5	7,6	8,0	9,0	8,7	9,3	11,3	12,1	10,4	8,4
Totalt	100,0	100,0	100,0	100,0	100,0	100,0	100,0	100,0	100,0	100,0	100,0	100,0	100,0

Olaga hot (antal)	2007	2008	2009	2010	2011	2012	2013	2014	2015	2016	2017	2018	Totalt 2007–2018
Inrikesfödda med två inrikesfödda föräldrar	12 948	13 824	14 614	14 275	13 452	12 573	11 376	11 509	11 513	10 958	10 063	11 384	148 489
Inrikesfödda med en inrikes- och en utrikesfödd förälder	2 244	2 262	2 408	2 517	2 492	2 307	2 165	2 132	2 448	2 206	2 011	2 200	27 392
Inrikesfödda med två utrikesfödda föräldrar	1 769	2 012	2 322	2 278	2 231	2 130	2 053	2 127	2 190	2 371	2 199	2 404	26 086
Utrikesfödda	8 985	9 810	10 114	10 839	10 488	9 737	9 492	10 041	10 095	10 049	10 371	10 909	120 930
Icke folkbokförda	1 337	1 502	1 564	1 542	1 590	1 491	1 712	1 820	2 253	3 050	2 600	2 154	22 615
Totalt	27 283	29 410	31 022	31 451	30 253	28 238	26 798	27 629	28 499	28 634	27 244	29 051	345 512

Olaga hot (%)	2007	2008	2009	2010	2011	2012	2013	2014	2015	2016	2017	2018	Totalt 2007–2018
Inrikesfödda med två inrikesfödda föräldrar	47,5	47,0	47,1	45,4	44,5	44,5	42,5	41,7	40,4	38,3	36,9	39,2	43,0
Inrikesfödda med en inrikes- och en utrikesfödd förälder	8,2	7,7	7,8	8,0	8,2	8,2	8,1	7,7	8,6	7,7	7,4	7,6	7,9
Inrikesfödda med två utrikesfödda föräldrar	6,5	6,8	7,5	7,2	7,4	7,5	7,7	7,7	7,7	8,3	8,1	8,3	7,5
Utrikesfödda	32,9	33,4	32,6	34,5	34,7	34,5	35,4	36,3	35,4	35,1	38,1	37,6	35,0
Icke folkbokförda	4,9	5,1	5,0	4,9	5,3	5,3	6,4	6,6	7,9	10,7	9,5	7,4	6,5
Totalt	100,0	100,0	100,0	100,0	100,0	100,0	100,0	100,0	100,0	100,0	100,0	100,0	100,0

Hemfridsbrott, olaga intrång (antal)	2007	2008	2009	2010	2011	2012	2013	2014	2015	2016	2017	2018	Totalt 2007–2018
Inrikesfödda med två inrikesfödda föräldrar	2 837	3 219	3 182	3 128	2 709	2 564	2 249	2 358	2 342	2 260	2 318	2 214	31 380
Inrikesfödda med en inrikes- och en utrikesfödd förälder	430	497	535	477	512	430	372	432	441	383	406	452	5 367
Inrikesfödda med två utrikesfödda föräldrar	338	359	355	371	368	330	265	318	351	379	339	369	4 142
Utrikesfödda	975	1 062	980	1 011	906	995	858	912	974	971	942	1 044	11 630
Icke folkbokförda	210	311	307	415	382	404	368	418	554	550	584	366	4 869
Totalt	4 790	5 448	5 359	5 402	4 877	4 723	4 112	4 438	4 662	4 543	4 589	4 445	57 388

Hemfridsbrott, olaga intrång (%)	2007	2008	2009	2010	2011	2012	2013	2014	2015	2016	2017	2018	Totalt 2007–2018
Inrikesfödda med två inrikesfödda föräldrar	59,2	59,1	59,4	57,9	55,5	54,3	54,7	53,1	50,2	49,7	50,5	49,8	54,7
Inrikesfödda med en inrikes- och en utrikesfödd förälder	9,0	9,1	10,0	8,8	10,5	9,1	9,0	9,7	9,5	8,4	8,8	10,2	9,4
Inrikesfödda med två utrikesfödda föräldrar	7,1	6,6	6,6	6,9	7,5	7,0	6,4	7,2	7,5	8,3	7,4	8,3	7,2
Utrikesfödda	20,4	19,5	18,3	18,7	18,6	21,1	20,9	20,5	20,9	21,4	20,5	23,5	20,3
Icke folkbokförda	4,4	5,7	5,7	7,7	7,8	8,6	8,9	9,4	11,9	12,1	12,7	8,2	8,5
Totalt	100,0	100,0	100,0	100,0	100,0	100,0	100,0	100,0	100,0	100,0	100,0	100,0	100,0

Ofredande (antal)	2007	2008	2009	2010	2011	2012	2013	2014	2015	2016	2017	2018	Totalt 2007–2018
Inrikesfödda med två inrikesfödda föräldrar	6 663	7 812	8 053	8 640	8 746	8 345	8 700	8 244	8 425	7 307	6 690	7 342	94 967
Inrikesfödda med en inrikes- och en utrikesfödd förälder	1 012	1 155	1 359	1 211	1 347	1 350	1 193	1 210	1 223	1 182	1 057	1 400	14 699
Inrikesfödda med två utrikesfödda föräldrar	643	746	850	928	1 162	1 096	872	1 017	1 216	994	954	1 066	11 544
Utrikesfödda	3 102	3 531	3 911	4 361	4 580	5 007	4 278	4 763	4 934	4 629	4 609	4 887	52 592
Icke folkbokförda	457	522	530	548	540	585	698	709	822	1 048	867	703	8 029
Totalt	11 877	13 766	14 703	15 688	16 375	16 383	15 741	15 943	16 620	15 160	14 177	15 398	181 831

Ofredande (%)	2007	2008	2009	2010	2011	2012	2013	2014	2015	2016	2017	2018	Totalt 2007–2018
Inrikesfödda med två inrikesfödda föräldrar	56,1	56,7	54,8	55,1	53,4	50,9	55,3	51,7	50,7	48,2	47,2	47,7	52,2
Inrikesfödda med en inrikes- och en utrikesfödd förälder	8,5	8,4	9,2	7,7	8,2	8,2	7,6	7,6	7,4	7,8	7,5	9,1	8,1
Inrikesfödda med två utrikesfödda föräldrar	5,4	5,4	5,8	5,9	7,1	6,7	5,5	6,4	7,3	6,6	6,7	6,9	6,3
Utrikesfödda	26,1	25,7	26,6	27,8	28,0	30,6	27,2	29,9	29,7	30,5	32,5	31,7	28,9
Icke folkbokförda	3,8	3,8	3,6	3,5	3,3	3,6	4,4	4,4	4,9	6,9	6,1	4,6	4,4
Totalt	100,0	100,0	100,0	100,0	100,0	100,0	100,0	100,0	100,0	100,0	100,0	100,0	100,0

Sexualbrott (BrB kap. 6) (antal)	2007	2008	2009	2010	2011	2012	2013	2014	2015	2016	2017	2018	Totalt 2007–2018
Inrikesfödda med två inrikesfödda föräldrar	3 362	3 890	4 788	5 072	5 228	4 945	4 720	6 560	5 756	5 337	5 992	7 560	63 210
Inrikesfödda med en inrikes- och en utrikesfödd förälder	419	460	808	732	935	618	799	730	754	634	742	864	8 495
Inrikesfödda med två utrikesfödda föräldrar	249	315	358	458	393	443	427	668	1 001	498	550	608	5 968
Utrikesfödda	1 976	2 641	2 720	2 705	3 149	3 244	2 700	3 111	2 991	3 329	3 557	4 331	36 454
Icke folkbokförda	484	599	631	651	620	663	693	636	871	1 479	1 393	1 219	9 939
Totalt	6 490	7 905	9 305	9 618	10 325	9 913	9 339	11 705	11 373	11 277	12 234	14 582	124 066

Sexualbrott (BrB kap. 6) (%)	2007	2008	2009	2010	2011	2012	2013	2014	2015	2016	2017	2018	Totalt 2007–2018
Inrikesfödda med två inrikesfödda föräldrar	51,8	49,2	51,5	52,7	50,6	49,9	50,5	56,0	50,6	47,3	49,0	51,8	50,9
Inrikesfödda med en inrikes- och en utrikesfödd förälder	6,5	5,8	8,7	7,6	9,1	6,2	8,6	6,2	6,6	5,6	6,1	5,9	6,8
Inrikesfödda med två utrikesfödda föräldrar	3,8	4,0	3,8	4,8	3,8	4,5	4,6	5,7	8,8	4,4	4,5	4,2	4,8
Utrikesfödda	30,4	33,4	29,2	28,1	30,5	32,7	28,9	26,6	26,3	29,5	29,1	29,7	29,4
Icke folkbokförda	7,5	7,6	6,8	6,8	6,0	6,7	7,4	5,4	7,7	13,1	11,4	8,4	8,0
Totalt	100,0	100,0	100,0	100,0	100,0	100,0	100,0	100,0	100,0	100,0	100,0	100,0	100,0

Våldtäkt (inkl. grov, inkl. försök) (antal)	2007	2008	2009	2010	2011	2012	2013	2014	2015	2016	2017	2018	Totalt 2007–2018
Inrikesfödda med två inrikesfödda föräldrar	1 270	1 640	2 049	1 965	2 014	2 119	1 732	2 348	1 665	1 583	2 388	2 479	23 252
Inrikesfödda med en inrikes- och en utrikesfödd förälder	185	209	537	303	479	251	278	285	338	242	329	363	3 799
Inrikesfödda med två utrikesfödda föräldrar	127	160	204	209	181	229	197	190	223	225	225	271	2 441
Utrikesfödda	945	1 569	1 429	1 209	1 439	1 519	1 295	1 373	1 361	1 484	1 566	1 800	16 989
Icke folkbokförda	236	303	326	367	283	273	348	264	367	527	595	471	4 360
Totalt	2 763	3 881	4 545	4 053	4 396	4 391	3 850	4 460	3 954	4 061	5 103	5 384	50 841
Våldtäkt (inkl. grov, inkl. försök) (%)	2007	2008	2009	2010	2011	2012	2013	2014	2015	2016	2017	2018	Totalt 2007–2018
Inrikesfödda med två inrikesfödda föräldrar	46,0	42,3	45,1	48,5	45,8	48,3	45,0	52,6	42,1	39,0	46,8	46,0	45,7
Inrikesfödda med en inrikes- och en utrikesfödd förälder	6,7	5,4	11,8	7,5	10,9	5,7	7,2	6,4	8,5	6,0	6,4	6,7	7,5
Inrikesfödda med två utrikesfödda föräldrar	4,6	4,1	4,5	5,2	4,1	5,2	5,1	4,3	5,6	5,5	4,4	5,0	4,8
Utrikesfödda	34,2	40,4	31,4	29,8	32,7	34,6	33,6	30,8	34,4	36,5	30,7	33,4	33,4
Icke folkbokförda	8,5	7,8	7,2	9,1	6,4	6,2	9,0	5,9	9,3	13,0	11,7	8,7	8,6
Totalt	100,0	100,0	100,0	100,0	100,0	100,0	100,0	100,0	100,0	100,0	100,0	100,0	100,0
Sexuellt ofredande (antal)	2007	2008	2009	2010	2011	2012	2013	2014	2015	2016	2017	2018	Totalt 2007–2018
Inrikesfödda med två inrikesfödda föräldrar	1 388	1 522	1 718	1 762	1 810	1 615	1 763	2 132	2 538	2 007	2 267	2 616	23 138
Inrikesfödda med en inrikes- och en utrikesfödd förälder	158	166	199	225	278	212	387	260	253	249	278	371	3 036
Inrikesfödda med två utrikesfödda föräldrar	97	117	110	173	101	149	153	144	515	194	238	249	2 240
Utrikesfödda	729	834	918	1 007	1 040	1 008	1 002	1 164	1 118	1 343	1 493	1 827	13 483
Icke folkbokförda	179	240	225	203	224	254	238	299	406	779	644	571	4 262
Totalt	2 551	2 879	3 170	3 370	3 453	3 238	3 543	3 999	4 830	4 572	4 920	5 634	46 159
Sexuellt ofredande (%)	2007	2008	2009	2010	2011	2012	2013	2014	2015	2016	2017	2018	Totalt 2007–2018
Inrikesfödda med två inrikesfödda föräldrar	54,4	52,9	54,2	52,3	52,4	49,9	49,8	53,3	52,5	43,9	46,1	46,4	50,1
Inrikesfödda med en inrikes- och en utrikesfödd förälder	6,2	5,8	6,3	6,7	8,1	6,5	10,9	6,5	5,2	5,4	5,7	6,6	6,6
Inrikesfödda med två utrikesfödda föräldrar	3,8	4,1	3,5	5,1	2,9	4,6	4,3	3,6	10,7	4,2	4,8	4,4	4,9
Utrikesfödda	28,6	29,0	29,0	29,9	30,1	31,1	28,3	29,1	23,1	29,4	30,3	32,4	29,2
Icke folkbokförda	7,0	8,3	7,1	6,0	6,5	7,8	6,7	7,5	8,4	17,0	13,1	10,1	9,2
Totalt	100,0	100,0	100,0	100,0	100,0	100,0	100,0	100,0	100,0	100,0	100,0	100,0	100,0

Brott mot förmögenhet (BrB kap. 8–12) (antal)	2007	2008	2009	2010	2011	2012	2013	2014	2015	2016	2017	2018	Totalt 2007–2018
Inrikesfödda med två inrikesfödda föräldrar	69 436	76 497	85 249	82 913	79 399	69 767	66 743	76 002	78 789	64 366	57 257	60 541	866 959
Inrikesfödda med en inrikes- och en utrikesfödd förälder	12 475	13 701	15 406	15 678	16 502	13 837	13 593	17 665	17 363	14 050	12 870	11 349	174 489
Inrikesfödda med två utrikesfödda föräldrar	9 153	10 438	13 692	13 820	13 616	12 775	12 539	14 296	20 677	11 706	10 552	11 177	154 441
Utrikesfödda	27 914	32 513	39 693	39 987	38 475	38 059	35 603	36 719	36 782	34 613	34 374	34 571	429 303
Icke folkbokförda	10 473	11 628	14 127	18 179	17 325	20 455	19 562	21 771	25 490	21 143	20 307	18 454	218 914
Totalt	129 451	144 777	168 167	170 577	165 317	154 893	148 040	166 453	179 101	145 878	135 360	136 092	1 844 106

Brott mot förmögenhet (BrB kap. 8–12) (%)	2007	2008	2009	2010	2011	2012	2013	2014	2015	2016	2017	2018	Totalt 2007–2018
Inrikesfödda med två inrikesfödda föräldrar	53,6	52,8	50,7	48,6	48,0	45,0	45,1	45,7	44,0	44,1	42,3	44,5	47,0
Inrikesfödda med en inrikes- och en utrikesfödd förälder	9,6	9,5	9,2	9,2	10,0	8,9	9,2	10,6	9,7	9,6	9,5	8,3	9,5
Inrikesfödda med två utrikesfödda föräldrar	7,1	7,2	8,1	8,1	8,2	8,2	8,5	8,6	11,5	8,0	7,8	8,2	8,4
Utrikesfödda	21,6	22,5	23,6	23,4	23,3	24,6	24,0	22,1	20,5	23,7	25,4	25,4	23,3
Icke folkbokförda	8,1	8,0	8,4	10,7	10,5	13,2	13,2	13,1	14,2	14,5	15,0	13,6	11,9
Totalt	100,0	100,0	100,0	100,0	100,0	100,0	100,0	100,0	100,0	100,0	100,0	100,0	100,0

Stöld och tillgreppsbrott (BrB kap. 8) (antal)	2007	2008	2009	2010	2011	2012	2013	2014	2015	2016	2017	2018	Totalt 2007–2018
Inrikesfödda med två inrikesfödda föräldrar	39 295	41 029	42 820	39 681	36 882	32 967	30 025	30 779	30 155	27 235	25 970	25 757	402 595
Inrikesfödda med en inrikes- och en utrikesfödd förälder	7 209	7 276	8 051	7 674	6 958	6 902	6 168	6 387	6 796	5 868	5 886	5 500	80 675
Inrikesfödda med två utrikesfödda föräldrar	5 932	6 271	7 249	6 990	6 837	6 845	6 134	6 040	6 726	5 666	4 980	5 147	74 817
Utrikesfödda	17 288	18 687	20 422	19 414	19 164	19 655	17 055	17 251	17 003	15 731	15 583	16 450	213 703
Icke folkbokförda	7 698	8 433	10 519	12 919	12 739	15 642	14 627	15 176	16 299	15 787	14 220	12 224	156 283
Totalt	77 422	81 696	89 061	86 678	82 580	82 011	74 009	75 633	76 979	70 287	66 639	65 078	928 073

Stöld och tillgreppsbrott (BrB kap. 8) (%)	2007	2008	2009	2010	2011	2012	2013	2014	2015	2016	2017	2018	Totalt 2007–2018
Inrikesfödda med två inrikesfödda föräldrar	50,8	50,2	48,1	45,8	44,7	40,2	40,6	40,7	39,2	38,7	39,0	39,6	43,4
Inrikesfödda med en inrikes- och en utrikesfödd förälder	9,3	8,9	9,0	8,9	8,4	8,4	8,3	8,4	8,8	8,3	8,8	8,5	8,7
Inrikesfödda med två utrikesfödda föräldrar	7,7	7,7	8,1	8,1	8,3	8,3	8,3	8,0	8,7	8,1	7,5	7,9	8,1
Utrikesfödda	22,3	22,9	22,9	22,4	23,2	24,0	23,0	22,8	22,1	22,4	23,4	25,3	23,0
Icke folkbokförda	9,9	10,3	11,8	14,9	15,4	19,1	19,8	20,1	21,2	22,5	21,3	18,8	16,8
Totalt	100,0	100,0	100,0	100,0	100,0	100,0	100,0	100,0	100,0	100,0	100,0	100,0	100,0

Inbrottsstöld (antal)	2007	2008	2009	2010	2011	2012	2013	2014	2015	2016	2017	2018	Totalt 2007–2018
Inrikesfödda med två inrikesfödda föräldrar	6 558	5 937	6 215	6 046	5 779	4 538	4 522	4 552	4 438	4 145	3 912	3 846	60 488
Inrikesfödda med en inrikes- och en utrikesfödd förälder	1 240	1 070	1 078	1 058	1 036	1 128	899	838	883	812	877	733	11 652
Inrikesfödda med två utrikesfödda föräldrar	928	896	1 004	1 002	1 031	968	948	818	902	861	682	632	10 672
Utrikesfödda	2 002	2 151	2 112	1 805	1 854	2 319	1 635	1 508	1 514	1 285	1 319	1 275	20 779
Icke folkbokförda	574	833	1 011	1 166	1 416	1 711	1 836	2 141	2 191	1 907	1 710	1 504	18 000
Totalt	11 302	10 887	11 420	11 077	11 116	10 664	9 840	9 857	9 928	9 010	8 500	7 990	121 591

Inbrottsstöld (%)	2007	2008	2009	2010	2011	2012	2013	2014	2015	2016	2017	2018	Totalt 2007–2018
Inrikesfödda med två inrikesfödda föräldrar	58,0	54,5	54,4	54,6	52,0	42,6	46,0	46,2	44,7	46,0	46,0	48,1	49,7
Inrikesfödda med en inrikes- och en utrikesfödd förälder	11,0	9,8	9,4	9,6	9,3	10,6	9,1	8,5	8,9	9,0	10,3	9,2	9,6
Inrikesfödda med två utrikesfödda föräldrar	8,2	8,2	8,8	9,0	9,3	9,1	9,6	8,3	9,1	9,6	8,0	7,9	8,8
Utrikesfödda	17,7	19,8	18,5	16,3	16,7	21,7	16,6	15,3	15,2	14,3	15,5	16,0	17,1
Icke folkbokförda	5,1	7,7	8,9	10,5	12,7	16,0	18,7	21,7	22,1	21,2	20,1	18,8	14,8
Totalt	100,0	100,0	100,0	100,0	100,0	100,0	100,0	100,0	100,0	100,0	100,0	100,0	100,0

Inbrottsstöld i bostad (antal)	2007	2008	2009	2010	2011	2012	2013	2014	2015	2016	2017	2018	Totalt 2007–2018
Inrikesfödda med två inrikesfödda föräldrar	741	937	953	1 017	1 092	918	965	1 079	831	806	654	684	10 677
Inrikesfödda med en inrikes- och en utrikesfödd förälder	136	204	191	191	197	250	244	184	193	187	162	154	2 293
Inrikesfödda med två utrikesfödda föräldrar	142	179	235	294	340	332	336	242	206	226	182	195	2 909
Utrikesfödda	297	552	678	527	627	1 066	555	494	372	385	385	364	6 302
Icke folkbokförda	103	288	468	473	518	769	996	1 085	1 096	1 003	764	659	8 222
Totalt	1 419	2 160	2 525	2 502	2 774	3 335	3 096	3 084	2 698	2 607	2 147	2 056	30 403

Inbrottsstöld i bostad (%)	2007	2008	2009	2010	2011	2012	2013	2014	2015	2016	2017	2018	Totalt 2007–2018
Inrikesfödda med två inrikesfödda föräldrar	52,2	43,4	37,7	40,6	39,4	27,5	31,2	35,0	30,8	30,9	30,5	33,3	35,1
Inrikesfödda med en inrikes- och en utrikesfödd förälder	9,6	9,4	7,6	7,6	7,1	7,5	7,9	6,0	7,2	7,2	7,5	7,5	7,5
Inrikesfödda med två utrikesfödda föräldrar	10,0	8,3	9,3	11,8	12,3	10,0	10,9	7,8	7,6	8,7	8,5	9,5	9,6
Utrikesfödda	20,9	25,6	26,9	21,1	22,6	32,0	17,9	16,0	13,8	14,8	17,9	17,7	20,7
Icke folkbokförda	7,3	13,3	18,5	18,9	18,7	23,1	32,2	35,2	40,6	38,5	35,6	32,1	27,0
Totalt	100,0	100,0	100,0	100,0	100,0	100,0	100,0	100,0	100,0	100,0	100,0	100,0	100,0

Stöld i butik, varuhus (antal)	2007	2008	2009	2010	2011	2012	2013	2014	2015	2016	2017	2018	Totalt 2007–2018
Inrikesfödda med två inrikesfödda föräldrar	15 940	18 235	19 848	17 738	15 635	14 245	13 149	13 304	13 398	12 374	11 929	11 131	176 926
Inrikesfödda med en inrikes- och en utrikesfödd förälder	2 890	3 138	3 751	3 392	2 848	2 913	2 652	2 898	3 019	2 688	2 648	2 505	35 342
Inrikesfödda med två utrikesfödda föräldrar	2 170	2 622	2 989	2 805	2 773	2 759	2 482	2 588	2 747	2 261	2 035	1 991	30 222
Utrikesfödda	8 678	9 904	11 715	11 408	11 141	10 482	9 431	9 875	9 744	9 179	9 083	9 233	119 873
Icke folkbokförda	5 049	5 202	6 900	7 316	8 007	9 120	8 177	8 497	9 367	9 107	8 398	7 176	92 316
Totalt	34 727	39 101	45 203	42 659	40 404	39 519	35 891	37 162	38 275	35 609	34 093	32 036	454 679

Stöld i butik, varuhus (%)	2007	2008	2009	2010	2011	2012	2013	2014	2015	2016	2017	2018	Totalt 2007–2018
Inrikesfödda med två inrikesfödda föräldrar	45,9	46,6	43,9	41,6	38,7	36,0	36,6	35,8	35,0	34,7	35,0	34,7	38,9
Inrikesfödda med en inrikes- och en utrikesfödd förälder	8,3	8,0	8,3	8,0	7,0	7,4	7,4	7,8	7,9	7,5	7,8	7,8	7,8
Inrikesfödda med två utrikesfödda föräldrar	6,2	6,7	6,6	6,6	6,9	7,0	6,9	7,0	7,2	6,3	6,0	6,2	6,6
Utrikesfödda	25,0	25,3	25,9	26,7	27,6	26,5	26,3	26,6	25,5	25,8	26,6	28,8	26,4
Icke folkbokförda	14,5	13,3	15,3	17,1	19,8	23,1	22,8	22,9	24,5	25,6	24,6	22,4	20,3
Totalt	100,0	100,0	100,0	100,0	100,0	100,0	100,0	100,0	100,0	100,0	100,0	100,0	100,0

Rån (inkl. grovt) (antal)	2007	2008	2009	2010	2011	2012	2013	2014	2015	2016	2017	2018	Totalt 2007–2018
Inrikesfödda med två inrikesfödda föräldrar	1 097	1 174	1 347	1 295	1 231	1 049	906	1 084	942	973	837	934	12 869
Inrikesfödda med en inrikes- och en utrikesfödd förälder	358	398	522	416	446	423	364	348	306	309	337	319	4 546
Inrikesfödda med två utrikesfödda föräldrar	610	592	906	893	846	881	709	665	699	651	565	804	8 821
Utrikesfödda	1 304	1 158	1 226	1 212	1 121	1 231	963	954	895	1 038	1 039	1 327	13 468
Icke folkbokförda	209	244	199	217	221	222	330	275	308	380	357	350	3 312
Totalt	3 578	3 566	4 200	4 033	3 865	3 806	3 272	3 326	3 150	3 351	3 135	3 734	43 016

Rån (inkl. grovt) (%)	2007	2008	2009	2010	2011	2012	2013	2014	2015	2016	2017	2018	Totalt 2007–2018
Inrikesfödda med två inrikesfödda föräldrar	30,7	32,9	32,1	32,1	31,8	27,6	27,7	32,6	29,9	29,0	26,7	25,0	29,9
Inrikesfödda med en inrikes- och en utrikesfödd förälder	10,0	11,2	12,4	10,3	11,5	11,1	11,1	10,5	9,7	9,2	10,7	8,5	10,6
Inrikesfödda med två utrikesfödda föräldrar	17,0	16,6	21,6	22,1	21,9	23,1	21,7	20,0	22,2	19,4	18,0	21,5	20,5
Utrikesfödda	36,4	32,5	29,2	30,1	29,0	32,3	29,4	28,7	28,4	31,0	33,1	35,5	31,3
Icke folkbokförda	5,8	6,8	4,7	5,4	5,7	5,8	10,1	8,3	9,8	11,3	11,4	9,4	7,7
Totalt	100,0	100,0	100,0	100,0	100,0	100,0	100,0	100,0	100,0	100,0	100,0	100,0	100,0

Tillgrepp av bil (antal)	2007	2008	2009	2010	2011	2012	2013	2014	2015	2016	2017	2018	Totalt 2007–2018
Inrikesfödda med två inrikesfödda föräldrar	3 495	2 997	2 583	2 539	2 267	1 769	1 551	1 665	1 458	1 303	1 308	1 430	24 365
Inrikesfödda med en inrikes- och en utrikesfödd förälder	678	507	476	524	459	385	355	320	363	280	294	314	4 955
Inrikesfödda med två utrikesfödda föräldrar	481	448	424	385	311	291	235	227	264	212	213	215	3 706
Utrikesfödda	803	813	630	592	509	402	353	407	392	352	374	413	6 040
Icke folkbokförda	194	204	239	176	190	162	161	198	177	194	165	158	2 218
Totalt	5 651	4 969	4 352	4 216	3 736	3 009	2 655	2 817	2 654	2 341	2 354	2 530	41 284

Tillgrepp av bil (%)	2007	2008	2009	2010	2011	2012	2013	2014	2015	2016	2017	2018	Totalt 2007–2018
Inrikesfödda med två inrikesfödda föräldrar	61,8	60,3	59,4	60,2	60,7	58,8	58,4	59,1	54,9	55,7	55,6	56,5	59,0
Inrikesfödda med en inrikes- och en utrikesfödd förälder	12,0	10,2	10,9	12,4	12,3	12,8	13,4	11,4	13,7	12,0	12,5	12,4	12,0
Inrikesfödda med två utrikesfödda föräldrar	8,5	9,0	9,7	9,1	8,3	9,7	8,9	8,1	9,9	9,1	9,0	8,5	9,0
Utrikesfödda	14,2	16,4	14,5	14,0	13,6	13,4	13,3	14,4	14,8	15,0	15,9	16,3	14,6
Icke folkbokförda	3,4	4,1	5,5	4,2	5,1	5,4	6,1	7,0	6,7	8,3	7,0	6,2	5,4
Totalt	100,0	100,0	100,0	100,0	100,0	100,0	100,0	100,0	100,0	100,0	100,0	100,0	100,0

Bedrägeribrott (BrB kap. 9) (antal)	2007	2008	2009	2010	2011	2012	2013	2014	2015	2016	2017	2018	Totalt 2007–2018
Inrikesfödda med två inrikesfödda föräldrar	12 688	15 172	20 809	23 524	22 648	18 437	18 381	26 093	31 529	20 310	16 473	19 262	245 326
Inrikesfödda med en inrikes- och en utrikesfödd förälder	2 426	3 046	3 815	4 485	5 912	3 797	4 237	8 167	7 713	5 576	4 316	3 236	56 726
Inrikesfödda med två utrikesfödda föräldrar	1 639	2 137	3 868	4 466	4 512	3 741	4 308	5 708	11 881	3 685	3 110	3 906	52 961
Utrikesfödda	6 099	8 057	12 954	13 596	12 160	11 695	10 845	11 300	11 789	10 409	11 338	9 462	129 704
Icke folkbokförda	1 840	2 015	2 224	4 002	3 164	3 497	3 408	4 510	7 448	3 175	3 734	4 495	43 512
Totalt	24 692	30 427	43 670	50 073	48 396	41 167	41 179	55 778	70 360	43 155	38 971	40 361	528 229

Bedrägeribrott (BrB kap. 9) (%)	2007	2008	2009	2010	2011	2012	2013	2014	2015	2016	2017	2018	Totalt 2007–2018
Inrikesfödda med två inrikesfödda föräldrar	51,4	49,9	47,7	47,0	46,8	44,8	44,6	46,8	44,8	47,1	42,3	47,7	46,4
Inrikesfödda med en inrikes- och en utrikesfödd förälder	9,8	10,0	8,7	9,0	12,2	9,2	10,3	14,6	11,0	12,9	11,1	8,0	10,7
Inrikesfödda med två utrikesfödda föräldrar	6,6	7,0	8,9	8,9	9,3	9,1	10,5	10,2	16,9	8,5	8,0	9,7	10,0
Utrikesfödda	24,7	26,5	29,7	27,2	25,1	28,4	26,3	20,3	16,8	24,1	29,1	23,4	24,6
Icke folkbokförda	7,5	6,6	5,1	8,0	6,5	8,5	8,3	8,1	10,6	7,4	9,6	11,1	8,2
Totalt	100,0	100,0	100,0	100,0	100,0	100,0	100,0	100,0	100,0	100,0	100,0	100,0	100,0

Förskingring och annan trolöshet (BrB kap. 10) (antal)	2007	2008	2009	2010	2011	2012	2013	2014	2015	2016	2017	2018	Totalt 2007–2018
Inrikesfödda med två inrikesfödda föräldrar	2 405	2 531	4 087	3 522	3 316	3 716	3 249	5 080	3 624	4 419	2 801	3 952	42 702
Inrikesfödda med en inrikes- och en utrikesfödd förälder	377	411	466	506	503	545	714	527	490	434	520	499	5 992
Inrikesfödda med två utrikesfödda föräldrar	269	322	398	390	439	472	463	742	494	598	707	534	5 828
Utrikesfödda	790	818	1 116	1 337	1 298	1 258	1 681	2 007	2 017	2 138	1 629	1 845	17 934
Icke folkbokförda	177	217	237	237	260	194	269	699	306	279	312	268	3 455
Totalt	4 018	4 299	6 304	5 992	5 816	6 185	6 376	9 055	6 931	7 868	5 969	7 098	75 911

Förskingring och annan trolöshet (BrB kap. 10) (%)	2007	2008	2009	2010	2011	2012	2013	2014	2015	2016	2017	2018	Totalt 2007–2018
Inrikesfödda med två inrikesfödda föräldrar	59,9	58,9	64,8	58,8	57,0	60,1	51,0	56,1	52,3	56,2	46,9	55,7	56,3
Inrikesfödda med en inrikes- och en utrikesfödd förälder	9,4	9,6	7,4	8,4	8,6	8,8	11,2	5,8	7,1	5,5	8,7	7,0	7,9
Inrikesfödda med två utrikesfödda föräldrar	6,7	7,5	6,3	6,5	7,5	7,6	7,3	8,2	7,1	7,6	11,8	7,5	7,7
Utrikesfödda	19,7	19,0	17,7	22,3	22,3	20,3	26,4	22,2	29,1	27,2	27,3	26,0	23,6
Icke folkbokförda	4,4	5,0	3,8	4,0	4,5	3,1	4,2	7,7	4,4	3,5	5,2	3,8	4,6
Totalt	100,0	100,0	100,0	100,0	100,0	100,0	100,0	100,0	100,0	100,0	100,0	100,0	100,0

Brott mot borgenärer m.m. (BrB kap. 11) (antal)	2007	2008	2009	2010	2011	2012	2013	2014	2015	2016	2017	2018	Totalt 2007–2018
Inrikesfödda med två inrikesfödda föräldrar	3 490	4 537	5 249	5 296	6 332	5 380	6 405	6 238	5 839	5 460	5 058	5 025	64 309
Inrikesfödda med en inrikes- och en utrikesfödd förälder	439	569	700	683	910	741	824	881	816	702	723	714	8 702
Inrikesfödda med två utrikesfödda föräldrar	204	372	378	506	546	509	544	673	487	556	519	561	5 855
Utrikesfödda	1 334	2 183	2 474	2 907	3 277	2 793	3 239	3 526	2 957	3 669	2 902	3 625	34 886
Icke folkbokförda	238	307	399	404	458	385	419	517	429	392	365	349	4 662
Totalt	5 705	7 968	9 200	9 796	11 523	9 808	11 431	11 835	10 528	10 779	9 567	10 274	118 414

Brott mot borgenärer m.m. (BrB kap. 11) (%)	2007	2008	2009	2010	2011	2012	2013	2014	2015	2016	2017	2018	Totalt 2007–2018
Inrikesfödda med två inrikesfödda föräldrar	61,2	56,9	57,1	54,1	55,0	54,9	56,0	52,7	55,5	50,7	52,9	48,9	54,3
Inrikesfödda med en inrikes- och en utrikesfödd förälder	7,7	7,1	7,6	7,0	7,9	7,6	7,2	7,4	7,8	6,5	7,6	6,9	7,3
Inrikesfödda med två utrikesfödda föräldrar	3,6	4,7	4,1	5,2	4,7	5,2	4,8	5,7	4,6	5,2	5,4	5,5	4,9
Utrikesfödda	23,4	27,4	26,9	29,7	28,4	28,5	28,3	29,8	28,1	34,0	30,3	35,3	29,5
Icke folkbokförda	4,2	3,9	4,3	4,1	4,0	3,9	3,7	4,4	4,1	3,6	3,8	3,4	3,9
Totalt	100,0	100,0	100,0	100,0	100,0	100,0	100,0	100,0	100,0	100,0	100,0	100,0	100,0

Skadegörelsebrott (BrB kap. 12) (antal)	2007	2008	2009	2010	2011	2012	2013	2014	2015	2016	2017	2018	Totalt 2007–2018
Inrikesfödda med två inrikesfödda föräldrar	11 558	13 228	12 284	10 890	10 221	9 267	8 683	7 812	7 642	6 942	6 955	6 545	112 027
Inrikesfödda med en inrikes- och en utrikesfödd förälder	2 024	2 399	2 374	2 330	2 219	1 852	1 650	1 703	1 548	1 470	1 425	1 400	22 394
Inrikesfödda med två utrikesfödda föräldrar	1 109	1 336	1 799	1 468	1 282	1 208	1 090	1 133	1 089	1 201	1 236	1 029	14 980
Utrikesfödda	2 403	2 768	2 727	2 733	2 576	2 658	2 783	2 635	3 016	2 666	2 922	3 189	33 076
Icke folkbokförda	520	656	748	617	704	737	839	869	1 008	1 510	1 676	1 118	11 002
Totalt	17 614	20 387	19 932	18 038	17 002	15 722	15 045	14 152	14 303	13 789	14 214	13 281	193 479
Skadegörelsebrott (BrB kap. 12) (%)	2007	2008	2009	2010	2011	2012	2013	2014	2015	2016	2017	2018	Totalt 2007–2018
Inrikesfödda med två inrikesfödda föräldrar	65,6	64,9	61,6	60,4	60,1	58,9	57,7	55,2	53,4	50,3	48,9	49,3	57,9
Inrikesfödda med en inrikes- och en utrikesfödd förälder	11,5	11,8	11,9	12,9	13,1	11,8	11,0	12,0	10,8	10,7	10,0	10,5	11,6
Inrikesfödda med två utrikesfödda föräldrar	6,3	6,6	9,0	8,1	7,5	7,7	7,2	8,0	7,6	8,7	8,7	7,7	7,7
Utrikesfödda	13,6	13,6	13,7	15,2	15,2	16,9	18,5	18,6	21,1	19,3	20,6	24,0	17,1
Icke folkbokförda	3,0	3,2	3,8	3,4	4,1	4,7	5,6	6,1	7,0	11,0	11,8	8,4	5,7
Totalt	100,0	100,0	100,0	100,0	100,0	100,0	100,0	100,0	100,0	100,0	100,0	100,0	100,0
Övriga brott mot BrB (BrB kap. 13–22) (antal)	2007	2008	2009	2010	2011	2012	2013	2014	2015	2016	2017	2018	Totalt 2007–2018
Inrikesfödda med två inrikesfödda föräldrar	14 320	15 323	16 171	15 774	15 111	13 978	14 844	12 994	11 968	12 257	11 474	12 075	166 289
Inrikesfödda med en inrikes- och en utrikesfödd förälder	2 655	2 751	2 957	3 021	2 823	2 595	2 530	2 446	2 521	2 348	2 176	2 443	31 266
Inrikesfödda med två utrikesfödda föräldrar	2 098	2 159	2 517	2 711	2 867	3 127	2 879	2 695	2 658	2 423	2 492	2 465	31 091
Utrikesfödda	6 754	7 302	8 091	8 152	8 070	8 627	7 507	7 297	7 972	7 341	8 050	8 389	93 552
Icke folkbokförda	2 333	2 945	3 018	2 801	2 698	2 831	2 809	2 924	3 541	3 607	4 001	4 063	37 571
Totalt	28 160	30 480	32 754	32 459	31 569	31 158	30 569	28 356	28 660	27 976	28 193	29 435	359 769
Övriga brott mot BrB (BrB kap. 13–22) (%)	2007	2008	2009	2010	2011	2012	2013	2014	2015	2016	2017	2018	Totalt 2007–2018
Inrikesfödda med två inrikesfödda föräldrar	50,9	50,3	49,4	48,6	47,9	44,9	48,6	45,8	41,8	43,8	40,7	41,0	46,2
Inrikesfödda med en inrikes- och en utrikesfödd förälder	9,4	9,0	9,0	9,3	8,9	8,3	8,3	8,6	8,8	8,4	7,7	8,3	8,7
Inrikesfödda med två utrikesfödda föräldrar	7,5	7,1	7,7	8,4	9,1	10,0	9,4	9,5	9,3	8,7	8,8	8,4	8,6
Utrikesfödda	24,0	24,0	24,7	25,1	25,6	27,7	24,6	25,7	27,8	26,2	28,6	28,5	26,0
Icke folkbokförda	8,3	9,7	9,2	8,6	8,5	9,1	9,2	10,3	12,4	12,9	14,2	13,8	10,4
Totalt	100,0	100,0	100,0	100,0	100,0	100,0	100,0	100,0	100,0	100,0	100,0	100,0	100,0

Brott mot allmänheten (BrB kap. 13–15) (antal)	2007	2008	2009	2010	2011	2012	2013	2014	2015	2016	2017	2018	Totalt 2007–2018
Inrikesfödda med två inrikesfödda föräldrar	4 974	5 475	5 520	5 152	4 619	4 008	5 990	3 785	3 416	3 889	2 979	2 973	52 780
Inrikesfödda med en inrikes- och en utrikesfödd förälder	934	852	805	892	682	599	728	665	688	594	581	700	8 720
Inrikesfödda med två utrikesfödda föräldrar	620	545	603	731	724	962	960	641	642	602	580	581	8 191
Utrikesfödda	2 067	2 285	2 680	2 618	2 497	2 982	2 512	2 430	2 578	2 399	2 645	2 596	30 289
Icke folkbokförda	1 251	1 629	1 668	1 473	1 321	1 350	1 393	1 523	1 847	1 597	1 992	2 140	19 184
Totalt	9 846	10 786	11 276	10 866	9 843	9 901	11 583	9 044	9 171	9 081	8 777	8 990	119 164

Brott mot allmänheten (BrB kap. 13–15) (%)	2007	2008	2009	2010	2011	2012	2013	2014	2015	2016	2017	2018	Totalt 2007–2018
Inrikesfödda med två inrikesfödda föräldrar	50,5	50,8	49,0	47,4	46,9	40,5	51,7	41,9	37,2	42,8	33,9	33,1	44,3
Inrikesfödda med en inrikes- och en utrikesfödd förälder	9,5	7,9	7,1	8,2	6,9	6,0	6,3	7,4	7,5	6,5	6,6	7,8	7,3
Inrikesfödda med två utrikesfödda föräldrar	6,3	5,1	5,3	6,7	7,4	9,7	8,3	7,1	7,0	6,6	6,6	6,5	6,9
Utrikesfödda	21,0	21,2	23,8	24,1	25,4	30,1	21,7	26,9	28,1	26,4	30,1	28,9	25,4
Icke folkbokförda	12,7	15,1	14,8	13,6	13,4	13,6	12,0	16,8	20,1	17,6	22,7	23,8	16,1
Totalt	100,0	100,0	100,0	100,0	100,0	100,0	100,0	100,0	100,0	100,0	100,0	100,0	100,0

Allmänfarliga brott (BrB kap. 13) (antal)	2007	2008	2009	2010	2011	2012	2013	2014	2015	2016	2017	2018	Totalt 2007–2018
Inrikesfödda med två inrikesfödda föräldrar	1 204	1 299	1 314	1 262	1 189	1 050	1 045	933	803	858	854	892	12 703
Inrikesfödda med en inrikes- och en utrikesfödd förälder	148	177	149	146	136	100	132	126	152	139	133	126	1 664
Inrikesfödda med två utrikesfödda föräldrar	102	120	124	122	121	119	117	90	86	104	84	123	1 312
Utrikesfödda	435	486	549	521	461	413	414	402	498	439	500	557	5 675
Icke folkbokförda	68	46	60	68	92	63	61	92	111	104	101	112	978
Totalt	1 957	2 128	2 196	2 119	1 999	1 745	1 769	1 643	1 650	1 644	1 672	1 810	22 332

Allmänfarliga brott (BrB kap. 13) (%)	2007	2008	2009	2010	2011	2012	2013	2014	2015	2016	2017	2018	Totalt 2007–2018
Inrikesfödda med två inrikesfödda föräldrar	61,5	61,0	59,8	59,6	59,5	60,2	59,1	56,8	48,7	52,2	51,1	49,3	56,9
Inrikesfödda med en inrikes- och en utrikesfödd förälder	7,6	8,3	6,8	6,9	6,8	5,7	7,5	7,7	9,2	8,5	8,0	7,0	7,5
Inrikesfödda med två utrikesfödda föräldrar	5,2	5,6	5,6	5,8	6,1	6,8	6,6	5,5	5,2	6,3	5,0	6,8	5,9
Utrikesfödda	22,2	22,8	25,0	24,6	23,1	23,7	23,4	24,5	30,2	26,7	29,9	30,8	25,4
Icke folkbokförda	3,5	2,2	2,7	3,2	4,6	3,6	3,4	5,6	6,7	6,3	6,0	6,2	4,4
Totalt	100,0	100,0	100,0	100,0	100,0	100,0	100,0	100,0	100,0	100,0	100,0	100,0	100,0

Förfalskningsbrott (BrB kap. 14) (antal)	2007	2008	2009	2010	2011	2012	2013	2014	2015	2016	2017	2018	Totalt 2007–2018
Inrikesfödda med två inrikesfödda föräldrar	1 812	2 263	2 310	2 130	1 910	1 650	3 778	1 638	1 583	2 139	1 327	1 195	23 735
Inrikesfödda med en inrikes- och en utrikesfödd förälder	349	376	379	422	281	269	405	322	347	314	309	340	4 113
Inrikesfödda med två utrikesfödda föräldrar	225	210	259	299	314	633	642	349	373	319	316	252	4 191
Utrikesfödda	1 040	1 089	1 214	1 390	1 244	1 814	1 446	1 297	1 309	1 366	1 557	1 452	16 218
Icke folkbokförda	843	1 264	1 253	1 079	915	975	977	1 100	1 394	1 201	1 576	1 730	14 307
Totalt	4 269	5 202	5 415	5 320	4 664	5 341	7 248	4 706	5 006	5 339	5 085	4 969	62 564

Förfalskningsbrott (BrB kap. 14) (%)	2007	2008	2009	2010	2011	2012	2013	2014	2015	2016	2017	2018	Totalt 2007–2018
Inrikesfödda med två inrikesfödda föräldrar	42,4	43,5	42,7	40,0	41,0	30,9	52,1	34,8	31,6	40,1	26,1	24,0	37,9
Inrikesfödda med en inrikes- och en utrikesfödd förälder	8,2	7,2	7,0	7,9	6,0	5,0	5,6	6,8	6,9	5,9	6,1	6,8	6,6
Inrikesfödda med två utrikesfödda föräldrar	5,3	4,0	4,8	5,6	6,7	11,9	8,9	7,4	7,5	6,0	6,2	5,1	6,7
Utrikesfödda	24,4	20,9	22,4	26,1	26,7	34,0	20,0	27,6	26,1	25,6	30,6	29,2	25,9
Icke folkbokförda	19,7	24,3	23,1	20,3	19,6	18,3	13,5	23,4	27,8	22,5	31,0	34,8	22,9
Totalt	100,0	100,0	100,0	100,0	100,0	100,0	100,0	100,0	100,0	100,0	100,0	100,0	100,0

Urkundsförfalskning m.m. (1–4, 10 §) (antal)	2007	2008	2009	2010	2011	2012	2013	2014	2015	2016	2017	2018	Totalt 2007–2018
Inrikesfödda med två inrikesfödda föräldrar	1 274	1 722	1 707	1 619	1 433	1 173	3 268	1 146	1 093	1 608	858	772	17 673
Inrikesfödda med en inrikes- och en utrikesfödd förälder	271	302	283	357	181	158	315	236	217	197	206	241	2 964
Inrikesfödda med två utrikesfödda föräldrar	157	151	177	202	227	540	436	227	284	231	185	189	3 006
Utrikesfödda	856	950	1 009	1 246	1 088	1 624	1 025	1 105	1 086	1 198	1 379	1 267	13 833
Icke folkbokförda	749	1 170	1 152	978	804	838	863	953	1 210	1 037	1 415	1 557	12 726
Totalt	3 307	4 295	4 328	4 402	3 733	4 333	5 907	3 667	3 890	4 271	4 043	4 026	50 202

Urkundsförfalskning m.m. (1–4, 10 §) (%)	2007	2008	2009	2010	2011	2012	2013	2014	2015	2016	2017	2018	Totalt 2007–2018
Inrikesfödda med två inrikesfödda föräldrar	38,5	40,1	39,4	36,8	38,4	27,1	55,3	31,3	28,1	37,6	21,2	19,2	35,2
Inrikesfödda med en inrikes- och en utrikesfödd förälder	8,2	7,0	6,5	8,1	4,8	3,6	5,3	6,4	5,6	4,6	5,1	6,0	5,9
Inrikesfödda med två utrikesfödda föräldrar	4,7	3,5	4,1	4,6	6,1	12,5	7,4	6,2	7,3	5,4	4,6	4,7	6,0
Utrikesfödda	25,9	22,1	23,3	28,3	29,1	37,5	17,4	30,1	27,9	28,0	34,1	31,5	27,6
Icke folkbokförda	22,6	27,2	26,6	22,2	21,5	19,3	14,6	26,0	31,1	24,3	35,0	38,7	25,3
Totalt	100,0	100,0	100,0	100,0	100,0	100,0	100,0	100,0	100,0	100,0	100,0	100,0	100,0

Mened, falskt åtal m.m. (BrB kap. 15) (antal)	2007	2008	2009	2010	2011	2012	2013	2014	2015	2016	2017	2018	Totalt 2007–2018
Inrikesfödda med två inrikesfödda föräldrar	1 958	1 913	1 896	1 760	1 520	1 308	1 167	1 214	1 030	892	798	886	16 342
Inrikesfödda med en inrikes- och en utrikesfödd förälder	437	299	277	324	265	230	191	217	189	141	139	234	2 943
Inrikesfödda med två utrikesfödda föräldrar	293	215	220	310	289	210	201	202	183	179	180	206	2 688
Utrikesfödda	592	710	917	707	792	755	652	731	771	594	588	587	8 396
Icke folkbokförda	340	319	355	326	314	312	355	331	342	292	315	298	3 899
Totalt	3 620	3 456	3 665	3 427	3 180	2 815	2 566	2 695	2 515	2 098	2 020	2 211	34 268

Mened, falskt åtal m.m. (BrB kap. 15) (%)	2007	2008	2009	2010	2011	2012	2013	2014	2015	2016	2017	2018	Totalt 2007–2018
Inrikesfödda med två inrikesfödda föräldrar	54,1	55,4	51,7	51,4	47,8	46,5	45,5	45,0	41,0	42,5	39,5	40,1	47,7
Inrikesfödda med en inrikes- och en utrikesfödd förälder	12,1	8,7	7,6	9,5	8,3	8,2	7,4	8,1	7,5	6,7	6,9	10,6	8,6
Inrikesfödda med två utrikesfödda föräldrar	8,1	6,2	6,0	9,0	9,1	7,5	7,8	7,5	7,3	8,5	8,9	9,3	7,8
Utrikesfödda	16,4	20,5	25,0	20,6	24,9	26,8	25,4	27,1	30,7	28,3	29,1	26,5	24,5
Icke folkbokförda	9,4	9,2	9,7	9,5	9,9	11,1	13,8	12,3	13,6	13,9	15,6	13,5	11,4
Totalt	100,0	100,0	100,0	100,0	100,0	100,0	100,0	100,0	100,0	100,0	100,0	100,0	100,0

Brott mot staten (BrB kap. 16–20) (antal)	2007	2008	2009	2010	2011	2012	2013	2014	2015	2016	2017	2018	Totalt 2007–2018
Inrikesfödda med två inrikesfödda föräldrar	9 346	9 848	10 651	10 622	10 492	9 970	8 852	9 205	8 552	8 367	8 495	9 099	113 499
Inrikesfödda med en inrikes- och en utrikesfödd förälder	1 721	1 899	2 152	2 129	2 141	1 996	1 802	1 781	1 833	1 754	1 594	1 742	22 544
Inrikesfödda med två utrikesfödda föräldrar	1 478	1 614	1 914	1 980	2 143	2 165	1 919	2 054	2 015	1 821	1 912	1 884	22 899
Utrikesfödda	4 687	5 017	5 411	5 534	5 573	5 645	4 995	4 866	5 393	4 941	5 403	5 792	63 257
Icke folkbokförda	1 082	1 316	1 350	1 328	1 377	1 481	1 416	1 401	1 693	2 009	2 006	1 923	18 382
Totalt	18 314	19 694	21 478	21 593	21 726	21 257	18 984	19 307	19 486	18 892	19 410	20 440	240 581

Brott mot staten (BrB kap. 16–20) (%)	2007	2008	2009	2010	2011	2012	2013	2014	2015	2016	2017	2018	Totalt 2007–2018
Inrikesfödda med två inrikesfödda föräldrar	51,0	50,0	49,6	49,2	48,3	46,9	46,6	47,7	43,9	44,3	43,8	44,5	47,2
Inrikesfödda med en inrikes- och en utrikesfödd förälder	9,4	9,6	10,0	9,9	9,9	9,4	9,5	9,2	9,4	9,3	8,2	8,5	9,4
Inrikesfödda med två utrikesfödda föräldrar	8,1	8,2	8,9	9,2	9,9	10,2	10,1	10,6	10,3	9,6	9,9	9,2	9,5
Utrikesfödda	25,6	25,5	25,2	25,6	25,7	26,6	26,3	25,2	27,7	26,2	27,8	28,3	26,3
Icke folkbokförda	5,9	6,7	6,3	6,2	6,3	7,0	7,5	7,3	8,7	10,6	10,3	9,4	7,6
Totalt	100,0	100,0	100,0	100,0	100,0	100,0	100,0	100,0	100,0	100,0	100,0	100,0	100,0

Brott mot allmän ordning (BrB kap. 16) (antal)	2007	2008	2009	2010	2011	2012	2013	2014	2015	2016	2017	2018	Totalt 2007–2018
Inrikesfödda med två inrikesfödda föräldrar	1 000	1 256	1 372	1 332	1 403	1 159	1 265	1 930	1 554	1 509	1 989	2 454	18 223
Inrikesfödda med en inrikes- och en utrikesfödd förälder	137	181	221	218	203	173	195	173	210	176	197	270	2 354
Inrikesfödda med två utrikesfödda föräldrar	72	93	135	139	106	192	143	191	282	135	154	174	1 816
Utrikesfödda	211	250	387	353	335	273	323	329	610	423	413	472	4 379
Icke folkbokförda	43	73	63	60	72	73	97	59	136	134	110	110	1 030
Totalt	1 463	1 853	2 178	2 102	2 119	1 870	2 023	2 682	2 792	2 377	2 863	3 480	27 802

Brott mot allmän ordning (BrB kap. 16) (%)	2007	2008	2009	2010	2011	2012	2013	2014	2015	2016	2017	2018	Totalt 2007–2018
Inrikesfödda med två inrikesfödda föräldrar	68,4	67,8	63,0	63,4	66,2	62,0	62,5	72,0	55,7	63,5	69,5	70,5	65,5
Inrikesfödda med en inrikes- och en utrikesfödd förälder	9,4	9,8	10,1	10,4	9,6	9,3	9,6	6,5	7,5	7,4	6,9	7,8	8,5
Inrikesfödda med två utrikesfödda föräldrar	4,9	5,0	6,2	6,6	5,0	10,3	7,1	7,1	10,1	5,7	5,4	5,0	6,5
Utrikesfödda	14,4	13,5	17,8	16,8	15,8	14,6	16,0	12,3	21,8	17,8	14,4	13,6	15,8
Icke folkbokförda	2,9	3,9	2,9	2,9	3,4	3,9	4,8	2,2	4,9	5,6	3,8	3,2	3,7
Totalt	100,0	100,0	100,0	100,0	100,0	100,0	100,0	100,0	100,0	100,0	100,0	100,0	100,0

Brott mot allmän verksamhet (BrB kap. 17) (antal)	2007	2008	2009	2010	2011	2012	2013	2014	2015	2016	2017	2018	Totalt 2007–2018
Inrikesfödda med två inrikesfödda föräldrar	8 067	8 333	8 943	9 056	8 885	8 649	7 388	7 043	6 749	6 687	6 341	6 473	92 614
Inrikesfödda med en inrikes- och en utrikesfödd förälder	1 556	1 703	1 913	1 885	1 920	1 813	1 589	1 584	1 608	1 561	1 383	1 453	19 968
Inrikesfödda med två utrikesfödda föräldrar	1 399	1 516	1 771	1 833	2 028	1 971	1 765	1 850	1 716	1 672	1 747	1 691	20 959
Utrikesfödda	4 438	4 730	5 000	5 147	5 200	5 330	4 641	4 481	4 720	4 466	4 940	5 191	58 284
Icke folkbokförda	1 004	1 214	1 254	1 246	1 276	1 394	1 289	1 323	1 530	1 850	1 798	1 780	16 958
Totalt	16 464	17 496	18 881	19 167	19 309	19 157	16 672	16 281	16 323	16 236	16 209	16 588	208 783

Brott mot allmän verksamhet (BrB kap. 17) (%)	2007	2008	2009	2010	2011	2012	2013	2014	2015	2016	2017	2018	Totalt 2007–2018
Inrikesfödda med två inrikesfödda föräldrar	49,0	47,6	47,4	47,2	46,0	45,1	44,3	43,3	41,3	41,2	39,1	39,0	44,4
Inrikesfödda med en inrikes- och en utrikesfödd förälder	9,5	9,7	10,1	9,8	9,9	9,5	9,5	9,7	9,9	9,6	8,5	8,8	9,6
Inrikesfödda med två utrikesfödda föräldrar	8,5	8,7	9,4	9,6	10,5	10,3	10,6	11,4	10,5	10,3	10,8	10,2	10,0
Utrikesfödda	27,0	27,0	26,5	26,9	26,9	27,8	27,8	27,5	28,9	27,5	30,5	31,3	27,9
Icke folkbokförda	6,1	6,9	6,6	6,5	6,6	7,3	7,7	8,1	9,4	11,4	11,1	10,7	8,1
Totalt	100,0	100,0	100,0	100,0	100,0	100,0	100,0	100,0	100,0	100,0	100,0	100,0	100,0

Våld mot tjänsteman (1, 5 §) (antal)	2007	2008	2009	2010	2011	2012	2013	2014	2015	2016	2017	2018	Totalt 2007–2018
Inrikesfödda med två inrikesfödda föräldrar	2 048	1 981	2 208	2 280	2 220	2 144	1 811	1 745	1 647	1 531	1 427	1 329	22 371
Inrikesfödda med en inrikes- och en utrikesfödd förälder	372	442	457	470	466	429	370	388	359	361	313	312	4 739
Inrikesfödda med två utrikesfödda föräldrar	316	313	384	372	420	417	394	401	332	294	335	279	4 257
Utrikesfödda	904	954	1 087	1 048	1 024	1 074	1 030	883	949	826	915	944	11 638
Icke folkbokförda	265	313	333	311	282	377	316	347	409	457	473	413	4 296
Totalt	3 905	4 003	4 469	4 481	4 412	4 441	3 921	3 764	3 696	3 469	3 463	3 277	47 301

Våld mot tjänsteman (1, 5 §) (%)	2007	2008	2009	2010	2011	2012	2013	2014	2015	2016	2017	2018	Totalt 2007–2018
Inrikesfödda med två inrikesfödda föräldrar	52,4	49,5	49,4	50,9	50,3	48,3	46,2	46,4	44,6	44,1	41,2	40,6	47,3
Inrikesfödda med en inrikes- och en utrikesfödd förälder	9,5	11,0	10,2	10,5	10,6	9,7	9,4	10,3	9,7	10,4	9,0	9,5	10,0
Inrikesfödda med två utrikesfödda föräldrar	8,1	7,8	8,6	8,3	9,5	9,4	10,0	10,7	9,0	8,5	9,7	8,5	9,0
Utrikesfödda	23,1	23,8	24,3	23,4	23,2	24,2	26,3	23,5	25,7	23,8	26,4	28,8	24,6
Icke folkbokförda	6,8	7,8	7,5	6,9	6,4	8,5	8,1	9,2	11,1	13,2	13,7	12,6	9,1
Totalt	100,0	100,0	100,0	100,0	100,0	100,0	100,0	100,0	100,0	100,0	100,0	100,0	100,0

Övergrepp i rättsak (10 §) (antal)³	2007	2008	2009	2010	2011	2012	2013	2014	2015	2016	2017	2018	Totalt 2009–2018
Inrikesfödda med två inrikesfödda föräldrar	-	*	1 362	1 585	1 651	1 569	1 400	1 250	1 154	1 173	1 143	1 260	13 547
Inrikesfödda med en inrikes- och en utrikesfödd förälder	-	*	262	369	366	352	302	311	323	259	268	271	3 083
Inrikesfödda med två utrikesfödda föräldrar	-	*	404	473	514	507	443	497	430	425	403	486	4 582
Utrikesfödda	-	*	1 055	1 368	1 576	1 675	1 326	1 382	1 317	1 324	1 370	1 471	13 864
Icke folkbokförda	-	*	143	188	201	213	201	206	223	315	316	273	2 279
Totalt	-	*	3 226	3 983	4 308	4 316	3 672	3 646	3 447	3 496	3 500	3 761	37 355

Övergrepp i rättsak (10 §) (%)	2007	2008	2009	2010	2011	2012	2013	2014	2015	2016	2017	2018	Totalt 2009–2018
Inrikesfödda med två inrikesfödda föräldrar	-	*	42,2	39,8	38,3	36,4	38,1	34,3	33,5	33,6	32,7	33,5	36,3
Inrikesfödda med en inrikes- och en utrikesfödd förälder	-	*	8,1	9,3	8,5	8,2	8,2	8,5	9,4	7,4	7,7	7,2	8,3
Inrikesfödda med två utrikesfödda föräldrar	-	*	12,5	11,9	11,9	11,7	12,1	13,6	12,5	12,2	11,5	12,9	12,3
Utrikesfödda	-	*	32,7	34,3	36,6	38,8	36,1	37,9	38,2	37,9	39,1	39,1	37,1
Icke folkbokförda	-	*	4,4	4,7	4,7	4,9	5,5	5,7	6,5	9,0	9,0	7,3	6,1
Totalt	-	*	100,0	100,0	100,0	100,0	100,0	100,0	100,0	100,0	100,0	100,0	100,0

³ En särskild brottskod för brottet övergrepp i rättsak infördes 2008; dessförinnan redovisades brottet under övriga brott mot kap. 17 BrB. Antalet brottsmisstankar registrerade på denna brottskod var dock mycket litet 2008. Här särredovisas därför övergrepp i rättsak bara för 2009–2018.

Brott mot specialstraffrättsliga författningar (antal)	2007	2008	2009	2010	2011	2012	2013	2014	2015	2016	2017	2018	Totalt 2007–2018
Inrikesfödda med två inrikesfödda föräldrar	99 396	111 164	113 909	117 034	122 863	110 074	113 312	105 498	105 064	99 620	106 267	105 579	1 309 780
Inrikesfödda med en inrikes- och en utrikesfödd förälder	16 406	18 046	19 802	20 854	21 021	21 628	21 030	21 082	20 945	18 817	21 321	22 467	243 419
Inrikesfödda med två utrikesfödda föräldrar	11 880	13 841	14 682	16 652	21 188	19 179	20 337	19 620	20 847	19 974	22 419	26 656	227 275
Utrikesfödda	37 436	44 173	45 718	48 174	54 561	59 136	51 178	49 877	50 553	53 555	60 243	69 312	623 916
Icke folkbokförda	10 032	11 443	11 731	12 262	12 742	12 595	10 872	12 648	13 423	14 012	15 554	16 331	153 645
Totalt	175 150	198 667	205 842	214 976	232 375	222 612	216 729	208 725	210 832	205 978	225 804	240 345	2 558 035

Brott mot specialstraffrättsliga författningar (%)	2007	2008	2009	2010	2011	2012	2013	2014	2015	2016	2017	2018	Totalt 2007–2018
Inrikesfödda med två inrikesfödda föräldrar	56,7	56,0	55,3	54,4	52,9	49,4	52,3	50,5	49,8	48,4	47,1	43,9	51,2
Inrikesfödda med en inrikes- och en utrikesfödd förälder	9,4	9,1	9,6	9,7	9,0	9,7	9,7	10,1	9,9	9,1	9,4	9,3	9,5
Inrikesfödda med två utrikesfödda föräldrar	6,8	7,0	7,1	7,7	9,1	8,6	9,4	9,4	9,9	9,7	9,9	11,1	8,9
Utrikesfödda	21,4	22,2	22,2	22,4	23,5	26,6	23,6	23,9	24,0	26,0	26,7	28,8	24,4
Icke folkbokförda	5,7	5,8	5,7	5,7	5,5	5,7	5,0	6,1	6,4	6,8	6,9	6,8	6,0
Totalt	100,0	100,0	100,0	100,0	100,0	100,0	100,0	100,0	100,0	100,0	100,0	100,0	100,0

Brott mot trafikbrottslagen (antal)	2007	2008	2009	2010	2011	2012	2013	2014	2015	2016	2017	2018	Totalt 2007–2018
Inrikesfödda med två inrikesfödda föräldrar	39 098	39 998	38 008	36 695	35 600	32 582	29 233	29 854	29 774	27 026	28 274	27 665	393 807
Inrikesfödda med en inrikes- och en utrikesfödd förälder	5 668	5 885	5 883	5 353	5 449	5 188	4 956	5 130	5 234	4 914	4 851	4 913	63 424
Inrikesfödda med två utrikesfödda föräldrar	4 324	4 739	4 670	4 632	4 974	4 892	4 896	5 380	5 484	5 007	5 415	5 483	59 896
Utrikesfödda	14 617	15 140	15 029	14 646	14 825	14 551	13 806	14 181	14 170	14 931	17 323	19 180	182 399
Icke folkbokförda	5 076	5 397	5 103	5 235	5 354	4 838	4 161	4 636	5 020	4 857	5 139	5 611	60 427
Totalt	68 783	71 159	68 693	66 561	66 202	62 051	57 052	59 181	59 682	56 735	61 002	62 852	759 953

Brott mot trafikbrottslagen (%)	2007	2008	2009	2010	2011	2012	2013	2014	2015	2016	2017	2018	Totalt 2007–2018
Inrikesfödda med två inrikesfödda föräldrar	56,8	56,2	55,3	55,1	53,8	52,5	51,2	50,4	49,9	47,6	46,3	44,0	51,8
Inrikesfödda med en inrikes- och en utrikesfödd förälder	8,2	8,3	8,6	8,0	8,2	8,4	8,7	8,7	8,8	8,7	8,0	7,8	8,3
Inrikesfödda med två utrikesfödda föräldrar	6,3	6,7	6,8	7,0	7,5	7,9	8,6	9,1	9,2	8,8	8,9	8,7	7,9
Utrikesfödda	21,3	21,3	21,9	22,0	22,4	23,5	24,2	24,0	23,7	26,3	28,4	30,5	24,0
Icke folkbokförda	7,4	7,6	7,4	7,9	8,1	7,8	7,3	7,8	8,4	8,6	8,4	8,9	8,0
Totalt	100,0	100,0	100,0	100,0	100,0	100,0	100,0	100,0	100,0	100,0	100,0	100,0	100,0

Rattfylleri, grovt rattfylleri (4, 4 a §) (antal)	2007	2008	2009	2010	2011	2012	2013	2014	2015	2016	2017	2018	Totalt 2007–2018
Inrikesfödda med två inrikesfödda föräldrar	10 607	11 179	11 168	10 386	9 858	9 121	7 821	7 471	7 086	6 257	6 189	6 115	103 258
Inrikesfödda med en inrikes- och en utrikesfödd förälder	1 183	1 307	1 280	1 115	1 095	1 004	956	905	835	817	778	738	12 013
Inrikesfödda med två utrikesfödda föräldrar	686	735	717	676	701	633	601	584	571	506	608	489	7 507
Utrikesfödda	2 829	2 906	2 866	2 652	2 597	2 392	2 259	2 159	2 173	2 040	2 253	2 277	29 403
Icke folkbokförda	2 288	2 216	2 034	2 162	2 217	1 982	1 664	1 606	1 747	1 612	1 683	1 769	22 980
Totalt	17 593	18 343	18 065	16 991	16 468	15 132	13 301	12 725	12 412	11 232	11 511	11 388	175 161

Rattfylleri, grovt rattfylleri (4, 4 a §) (%)	2007	2008	2009	2010	2011	2012	2013	2014	2015	2016	2017	2018	Totalt 2007–2018
Inrikesfödda med två inrikesfödda föräldrar	60,3	60,9	61,8	61,1	59,9	60,3	58,8	58,7	57,1	55,7	53,8	53,7	59,0
Inrikesfödda med en inrikes- och en utrikesfödd förälder	6,7	7,1	7,1	6,6	6,6	6,6	7,2	7,1	6,7	7,3	6,8	6,5	6,9
Inrikesfödda med två utrikesfödda föräldrar	3,9	4,0	4,0	4,0	4,3	4,2	4,5	4,6	4,6	4,5	5,3	4,3	4,3
Utrikesfödda	16,1	15,8	15,9	15,6	15,8	15,8	17,0	17,0	17,5	18,2	19,6	20,0	16,8
Icke folkbokförda	13,0	12,1	11,3	12,7	13,5	13,1	12,5	12,6	14,1	14,4	14,6	15,5	13,1
Totalt	100,0	100,0	100,0	100,0	100,0	100,0	100,0	100,0	100,0	100,0	100,0	100,0	100,0

Rattfylleri under påverkan av narkotika (4 § 2 st.) (antal)	2007	2008	2009	2010	2011	2012	2013	2014	2015	2016	2017	2018	Totalt 2007–2018
Inrikesfödda med två inrikesfödda föräldrar	6 459	6 968	6 907	7 154	6 986	6 620	6 267	6 685	6 765	6 422	6 694	6 940	80 867
Inrikesfödda med en inrikes- och en utrikesfödd förälder	1 081	1 180	1 216	1 225	1 288	1 275	1 186	1 328	1 429	1 310	1 342	1 446	15 306
Inrikesfödda med två utrikesfödda föräldrar	738	842	910	967	1 126	1 196	1 205	1 400	1 470	1 438	1 624	1 748	14 664
Utrikesfödda	1 935	2 207	2 294	2 292	2 467	2 476	2 469	2 672	2 666	2 785	3 196	3 768	31 227
Icke folkbokförda	313	454	441	482	530	512	487	562	594	581	688	735	6 379
Totalt	10 526	11 651	11 768	12 120	12 397	12 079	11 614	12 647	12 924	12 536	13 544	14 637	148 443

Rattfylleri under påverkan av narkotika (4 § 2 st.) (%)	2007	2008	2009	2010	2011	2012	2013	2014	2015	2016	2017	2018	Totalt 2007–2018
Inrikesfödda med två inrikesfödda föräldrar	61,4	59,8	58,7	59,0	56,4	54,8	54,0	52,9	52,3	51,2	49,4	47,4	54,5
Inrikesfödda med en inrikes- och en utrikesfödd förälder	10,3	10,1	10,3	10,1	10,4	10,6	10,2	10,5	11,1	10,4	9,9	9,9	10,3
Inrikesfödda med två utrikesfödda föräldrar	7,0	7,2	7,7	8,0	9,1	9,9	10,4	11,1	11,4	11,5	12,0	11,9	9,9
Utrikesfödda	18,4	18,9	19,5	18,9	19,9	20,5	21,3	21,1	20,6	22,2	23,6	25,7	21,0
Icke folkbokförda	3,0	3,9	3,7	4,0	4,3	4,2	4,2	4,4	4,6	4,6	5,1	5,0	4,3
Totalt	100,0	100,0	100,0	100,0	100,0	100,0	100,0	100,0	100,0	100,0	100,0	100,0	100,0

Brott mot narkotikastrafflagen (antal)	2007	2008	2009	2010	2011	2012	2013	2014	2015	2016	2017	2018	Totalt 2007–2018
Inrikesfödda med två inrikesfödda föräldrar	38 393	42 141	46 722	48 082	48 260	48 705	50 132	49 015	47 618	42 428	45 405	47 130	554 031
Inrikesfödda med en inrikes- och en utrikesfödd förälder	7 642	8 578	9 488	10 495	10 555	11 440	11 173	11 384	11 055	9 563	10 430	10 974	122 777
Inrikesfödda med två utrikesfödda föräldrar	5 506	6 302	6 921	8 237	8 870	9 800	10 280	10 238	11 392	10 623	11 655	12 618	112 442
Utrikesfödda	13 095	15 299	15 457	15 999	17 016	18 105	18 125	18 450	19 254	19 002	21 648	25 829	217 279
Icke folkbokförda	2 128	2 693	3 038	2 898	3 159	3 238	2 879	3 583	4 132	4 756	5 684	6 263	44 451
Totalt	66 764	75 013	81 626	85 711	87 860	91 288	92 589	92 670	93 451	86 372	94 822	102 814	1 050 980

Brott mot narkotikastrafflagen (%)	2007	2008	2009	2010	2011	2012	2013	2014	2015	2016	2017	2018	Totalt 2007–2018
Inrikesfödda med två inrikesfödda föräldrar	57,5	56,2	57,2	56,1	54,9	53,4	54,1	52,9	51,0	49,1	47,9	45,8	52,7
Inrikesfödda med en inrikes- och en utrikesfödd förälder	11,4	11,4	11,6	12,2	12,0	12,5	12,1	12,3	11,8	11,1	11,0	10,7	11,7
Inrikesfödda med två utrikesfödda föräldrar	8,2	8,4	8,5	9,6	10,1	10,7	11,1	11,0	12,2	12,3	12,3	12,3	10,7
Utrikesfödda	19,6	20,4	18,9	18,7	19,4	19,8	19,6	19,9	20,6	22,0	22,8	25,1	20,7
Icke folkbokförda	3,2	3,6	3,7	3,4	3,6	3,5	3,1	3,9	4,4	5,5	6,0	6,1	4,2
Totalt	100,0	100,0	100,0	100,0	100,0	100,0	100,0	100,0	100,0	100,0	100,0	100,0	100,0

Brott mot miljöbalken (29 kap.) (antal)	2007	2008	2009	2010	2011	2012	2013	2014	2015	2016	2017	2018	Totalt 2007–2018
Inrikesfödda med två inrikesfödda föräldrar	617	675	742	542	556	611	725	623	620	527	495	527	7 260
Inrikesfödda med en inrikes- och en utrikesfödd förälder	41	50	42	40	43	54	48	51	58	45	32	27	531
Inrikesfödda med två utrikesfödda föräldrar	13	8	15	18	24	16	6	21	15	22	12	16	186
Utrikesfödda	122	124	111	103	85	112	117	108	115	92	98	124	1 311
Icke folkbokförda	117	102	151	71	77	258	319	408	522	397	381	274	3 077
Totalt	910	959	1 061	774	785	1 051	1 215	1 211	1 330	1 083	1 018	968	12 365

Brott mot miljöbalken (29 kap.) (%)	2007	2008	2009	2010	2011	2012	2013	2014	2015	2016	2017	2018	Totalt 2007–2018
Inrikesfödda med två inrikesfödda föräldrar	67,8	70,4	69,9	70,0	70,8	58,1	59,7	51,4	46,6	48,7	48,6	54,4	58,7
Inrikesfödda med en inrikes- och en utrikesfödd förälder	4,5	5,2	4,0	5,2	5,5	5,1	4,0	4,2	4,4	4,2	3,1	2,8	4,3
Inrikesfödda med två utrikesfödda föräldrar	1,4	0,8	1,4	2,3	3,1	1,5	0,5	1,7	1,1	2,0	1,2	1,7	1,5
Utrikesfödda	13,4	12,9	10,5	13,3	10,8	10,7	9,6	8,9	8,6	8,5	9,6	12,8	10,6
Icke folkbokförda	12,9	10,6	14,2	9,2	9,8	24,5	26,3	33,7	39,2	36,7	37,4	28,3	24,9
Totalt	100,0	100,0	100,0	100,0	100,0	100,0	100,0	100,0	100,0	100,0	100,0	100,0	100,0

Brott mot skattebrottslagen (2–10 §) (antal)	2007	2008	2009	2010	2011	2012	2013	2014	2015	2016	2017	2018	Totalt 2007–2018
Inrikesfödda med två inrikesfödda föräldrar	4 108	6 605	8 342	8 923	8 418	7 417	10 328	6 336	6 506	6 666	8 010	6 040	87 699
Inrikesfödda med en inrikes- och en utrikesfödd förälder	539	812	1 153	1 163	1 453	1 174	1 207	899	638	758	1 599	876	12 271
Inrikesfödda med två utrikesfödda föräldrar	212	484	777	1 172	933	603	841	823	550	913	827	739	8 874
Utrikesfödda	1 522	3 540	4 242	5 190	5 757	4 380	5 229	4 144	4 047	4 787	4 415	4 619	51 872
Icke folkbokförda	211	322	500	581	775	375	502	583	598	570	515	474	6 006
Totalt	6 592	11 763	15 014	17 029	17 336	13 949	18 107	12 785	12 339	13 694	15 366	12 748	166 722

Brott mot skattebrottslagen (2–10 §) (%)	2007	2008	2009	2010	2011	2012	2013	2014	2015	2016	2017	2018	Totalt 2007–2018
Inrikesfödda med två inrikesfödda föräldrar	62,3	56,2	55,6	52,4	48,6	53,2	57,0	49,6	52,7	48,7	52,1	47,4	52,6
Inrikesfödda med en inrikes- och en utrikesfödd förälder	8,2	6,9	7,7	6,8	8,4	8,4	6,7	7,0	5,2	5,5	10,4	6,9	7,4
Inrikesfödda med två utrikesfödda föräldrar	3,2	4,1	5,2	6,9	5,4	4,3	4,6	6,4	4,5	6,7	5,4	5,8	5,3
Utrikesfödda	23,1	30,1	28,3	30,5	33,2	31,4	28,9	32,4	32,8	35,0	28,7	36,2	31,1
Icke folkbokförda	3,2	2,7	3,3	3,4	4,5	2,7	2,8	4,6	4,8	4,2	3,4	3,7	3,6
Totalt	100,0	100,0	100,0	100,0	100,0	100,0	100,0	100,0	100,0	100,0	100,0	100,0	100,0

Brott mot bidragsbrottslagen (antal)	2007	2008	2009	2010	2011	2012	2013	2014	2015	2016	2017	2018	Totalt 2007–2018
Inrikesfödda med två inrikesfödda föräldrar	3 345	5 338	4 665	4 991	5 533	5 039	7 137	4 506	5 117	7 404	8 464	8 930	70 469
Inrikesfödda med en inrikes- och en utrikesfödd förälder	311	450	473	662	639	656	862	805	730	665	1 196	1 303	8 752
Inrikesfödda med två utrikesfödda föräldrar	118	332	206	291	375	305	1 868	505	541	454	687	2 484	8 166
Utrikesfödda	1 238	2 552	2 509	3 740	4 706	4 726	6 220	4 728	4 112	4 946	6 752	7 045	53 274
Icke folkbokförda	32	105	101	88	80	97	154	223	91	273	173	143	1 560
Totalt	5 044	8 777	7 954	9 772	11 333	10 823	16 241	10 767	10 591	13 742	17 272	19 905	142 221

Brott mot bidragsbrottslagen (%)	2007	2008	2009	2010	2011	2012	2013	2014	2015	2016	2017	2018	Totalt 2007–2018
Inrikesfödda med två inrikesfödda föräldrar	66,3	60,8	58,6	51,1	48,8	46,6	43,9	41,9	48,3	53,9	49,0	44,9	49,5
Inrikesfödda med en inrikes- och en utrikesfödd förälder	6,2	5,1	5,9	6,8	5,6	6,1	5,3	7,5	6,9	4,8	6,9	6,5	6,2
Inrikesfödda med två utrikesfödda föräldrar	2,3	3,8	2,6	3,0	3,3	2,8	11,5	4,7	5,1	3,3	4,0	12,5	5,7
Utrikesfödda	24,5	29,1	31,5	38,3	41,5	43,7	38,3	43,9	38,8	36,0	39,1	35,4	37,5
Icke folkbokförda	0,6	1,2	1,3	0,9	0,7	0,9	0,9	2,1	0,9	2,0	1,0	0,7	1,1
Totalt	100,0	100,0	100,0	100,0	100,0	100,0	100,0	100,0	100,0	100,0	100,0	100,0	100,0

Brott mot smugglingslagen (3–13 §) (antal)	2007	2008	2009	2010	2011	2012	2013	2014	2015	2016	2017	2018	Totalt 2007–2018
Inrikesfödda med två inrikesfödda föräldrar	674	823	916	1 239	1 592	1 309	1 344	1 207	1 168	1 149	892	697	13 010
Inrikesfödda med en inrikes- och en utrikesfödd förälder	109	127	166	227	237	217	211	212	203	158	229	173	2 269
Inrikesfödda med två utrikesfödda föräldrar	55	138	113	152	179	152	239	177	130	128	171	329	1 963
Utrikesfödda	524	659	654	763	840	939	924	1 034	789	1 007	1 338	1 208	10 679
Icke folkbokförda	670	720	697	867	889	1 031	867	854	729	886	989	920	10 119
Totalt	2 032	2 467	2 546	3 248	3 737	3 648	3 585	3 484	3 019	3 328	3 619	3 327	38 040

Brott mot smugglingslagen (3–13 §) (%)	2007	2008	2009	2010	2011	2012	2013	2014	2015	2016	2017	2018	Totalt 2007–2018
Inrikesfödda med två inrikesfödda föräldrar	33,2	33,4	36,0	38,1	42,6	35,9	37,5	34,6	38,7	34,5	24,6	20,9	34,2
Inrikesfödda med en inrikes- och en utrikesfödd förälder	5,4	5,1	6,5	7,0	6,3	5,9	5,9	6,1	6,7	4,7	6,3	5,2	6,0
Inrikesfödda med två utrikesfödda föräldrar	2,7	5,6	4,4	4,7	4,8	4,2	6,7	5,1	4,3	3,8	4,7	9,9	5,2
Utrikesfödda	25,8	26,7	25,7	23,5	22,5	25,7	25,8	29,7	26,1	30,3	37,0	36,3	28,1
Icke folkbokförda	33,0	29,2	27,4	26,7	23,8	28,3	24,2	24,5	24,1	26,6	27,3	27,7	26,6
Totalt	100,0	100,0	100,0	100,0	100,0	100,0	100,0	100,0	100,0	100,0	100,0	100,0	100,0

Brott mot vapenlagen (9 kap. 1–3 §) (antal)	2007	2008	2009	2010	2011	2012	2013	2014	2015	2016	2017	2018	Totalt 2007–2018
Inrikesfödda med två inrikesfödda föräldrar	2 362	2 434	2 489	2 440	2 174	2 152	2 166	2 223	2 432	2 341	2 630	2 881	28 724
Inrikesfödda med en inrikes- och en utrikesfödd förälder	436	405	443	528	478	438	435	442	513	512	579	648	5 857
Inrikesfödda med två utrikesfödda föräldrar	312	346	436	417	421	452	436	534	604	661	773	818	6 210
Utrikesfödda	785	884	974	913	944	1 034	891	1 044	1 141	1 139	1 327	1 475	12 551
Icke folkbokförda	139	178	215	219	253	245	199	222	264	259	340	387	2 920
Totalt	4 034	4 247	4 557	4 517	4 270	4 321	4 127	4 465	4 954	4 912	5 649	6 209	56 262

Brott mot vapenlagen (9 kap. 1–3 §) (%)	2007	2008	2009	2010	2011	2012	2013	2014	2015	2016	2017	2018	Totalt 2007–2018
Inrikesfödda med två inrikesfödda föräldrar	58,6	57,3	54,6	54,0	50,9	49,8	52,5	49,8	49,1	47,7	46,6	46,4	51,1
Inrikesfödda med en inrikes- och en utrikesfödd förälder	10,8	9,5	9,7	11,7	11,2	10,1	10,5	9,9	10,4	10,4	10,2	10,4	10,4
Inrikesfödda med två utrikesfödda föräldrar	7,7	8,1	9,6	9,2	9,9	10,5	10,6	12,0	12,2	13,5	13,7	13,2	11,0
Utrikesfödda	19,5	20,8	21,4	20,2	22,1	23,9	21,6	23,4	23,0	23,2	23,5	23,8	22,3
Icke folkbokförda	3,4	4,2	4,7	4,8	5,9	5,7	4,8	5,0	5,3	5,3	6,0	6,2	5,2
Totalt	100,0	100,0	100,0	100,0	100,0	100,0	100,0	100,0	100,0	100,0	100,0	100,0	100,0

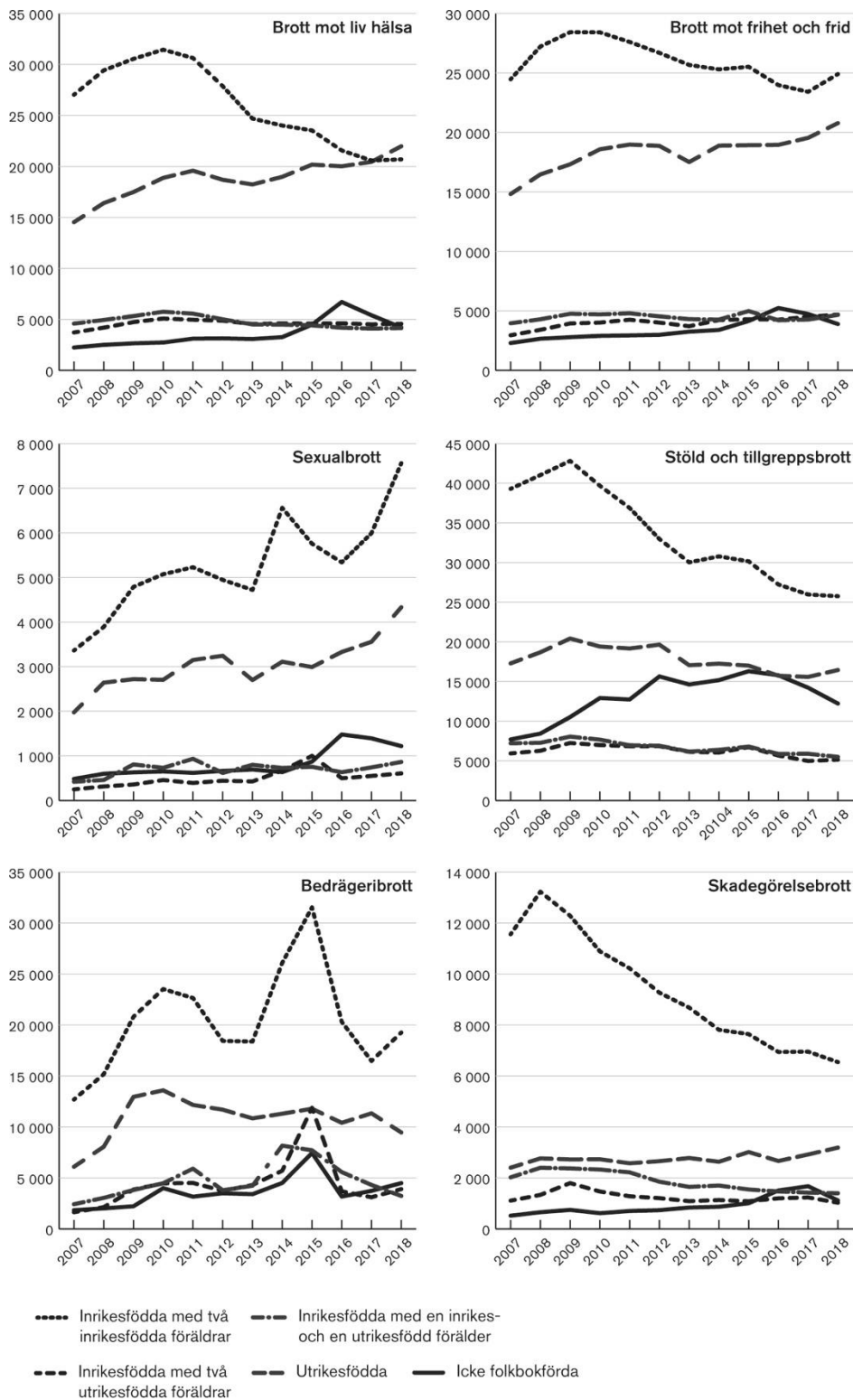
Brott mot lagen om förbud betr. knivar m.m. (1, 2, 4 §) (antal)	2007	2008	2009	2010	2011	2012	2013	2014	2015	2016	2017	2018	Totalt 2007–2018
Inrikesfödda med två inrikesfödda föräldrar	4 693	4 556	4 220	4 339	4 227	3 805	3 428	3 999	4 544	4 471	4 792	4 835	51 909
Inrikesfödda med en inrikes- och en utrikesfödd förälder	936	886	916	971	909	878	842	957	1 123	1 051	1 074	1 094	11 637
Inrikesfödda med två utrikesfödda föräldrar	832	865	892	857	911	824	738	889	959	977	975	1 071	10 790
Utrikesfödda	1 623	1 588	1 610	1 736	1 734	1 634	1 431	1 731	1 898	1 782	2 076	2 151	20 994
Icke folkbokförda	393	456	476	499	510	520	404	474	625	604	647	759	6 367
Totalt	8 477	8 351	8 114	8 402	8 291	7 661	6 843	8 050	9 149	8 885	9 564	9 910	101 697

Brott mot lagen om förbud betr. knivar m.m. (1, 2, 4 §) (%)	2007	2008	2009	2010	2011	2012	2013	2014	2015	2016	2017	2018	Totalt 2007–2018
Inrikesfödda med två inrikesfödda föräldrar	55,4	54,6	52,0	51,6	51,0	49,7	50,1	49,7	49,7	50,3	50,1	48,8	51,0
Inrikesfödda med en inrikes- och en utrikesfödd förälder	11,0	10,6	11,3	11,6	11,0	11,5	12,3	11,9	12,3	11,8	11,2	11,0	11,4
Inrikesfödda med två utrikesfödda föräldrar	9,8	10,4	11,0	10,2	11,0	10,8	10,8	11,0	10,5	11,0	10,2	10,8	10,6
Utrikesfödda	19,1	19,0	19,8	20,7	20,9	21,3	20,9	21,5	20,7	20,1	21,7	21,7	20,6
Icke folkbokförda	4,6	5,5	5,9	5,9	6,2	6,8	5,9	5,9	6,8	6,8	6,8	7,7	6,3
Totalt	100,0	100,0	100,0	100,0	100,0	100,0	100,0	100,0	100,0	100,0	100,0	100,0	100,0

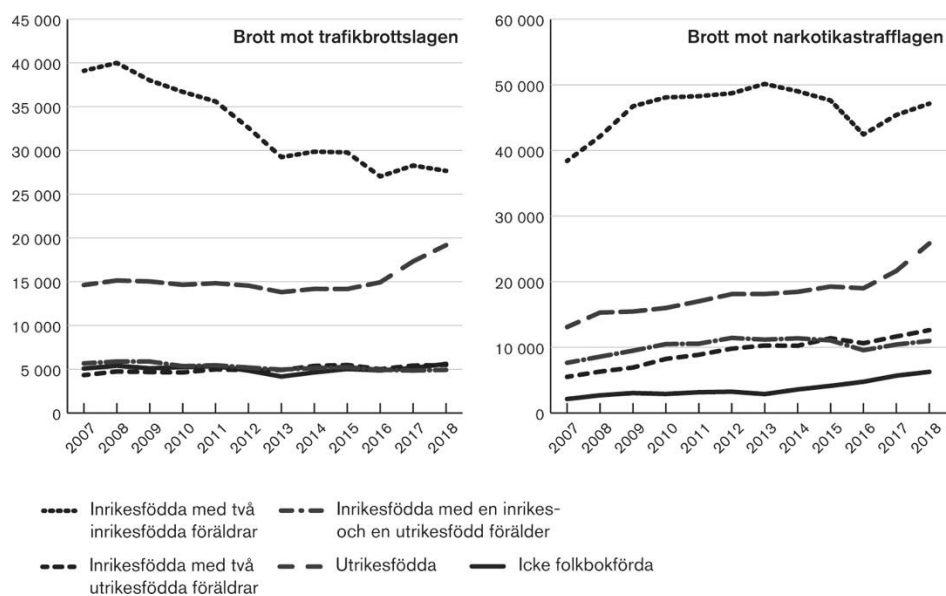
Brott mot övriga författningar (antal)	2007	2008	2009	2010	2011	2012	2013	2014	2015	2016	2017	2018	Totalt 2007–2018
Inrikesfödda med två inrikesfödda föräldrar	1 518	2 170	1 971	1 920	4 778	1 974	1 720	1 785	1 699	1 575	1 711	1 589	24 410
Inrikesfödda med en inrikes- och en utrikesfödd förälder	216	197	279	235	220	269	213	272	242	224	242	254	2 863
Inrikesfödda med två utrikesfödda föräldrar	103	114	135	165	1 690	208	192	194	215	192	213	270	3 691
Utrikesfödda	1 161	672	846	961	1 893	1 141	907	737	730	685	714	804	11 251
Icke folkbokförda	312	470	510	381	214	314	190	207	205	238	262	253	3 556
Totalt	3 310	3 623	3 741	3 662	8 795	3 906	3 222	3 195	3 091	2 914	3 142	3 170	45 771

Brott mot övriga författningar (%)	2007	2008	2009	2010	2011	2012	2013	2014	2015	2016	2017	2018	Totalt 2007–2018
Inrikesfödda med två inrikesfödda föräldrar	45,9	59,9	52,7	52,4	54,3	50,5	53,4	55,9	55,0	54,0	54,5	50,1	53,3
Inrikesfödda med en inrikes- och en utrikesfödd förälder	6,5	5,4	7,5	6,4	2,5	6,9	6,6	8,5	7,8	7,7	7,7	8,0	6,3
Inrikesfödda med två utrikesfödda föräldrar	3,1	3,1	3,6	4,5	19,2	5,3	6,0	6,1	7,0	6,6	6,8	8,5	8,1
Utrikesfödda	35,1	18,5	22,6	26,2	21,5	29,2	28,2	23,1	23,6	23,5	22,7	25,4	24,6
Icke folkbokförda	9,4	13,0	13,6	10,4	2,4	8,0	5,9	6,5	6,6	8,2	8,3	8,0	7,8
Totalt	100,0	100,0	100,0	100,0	100,0	100,0	100,0	100,0	100,0	100,0	100,0	100,0	100,0

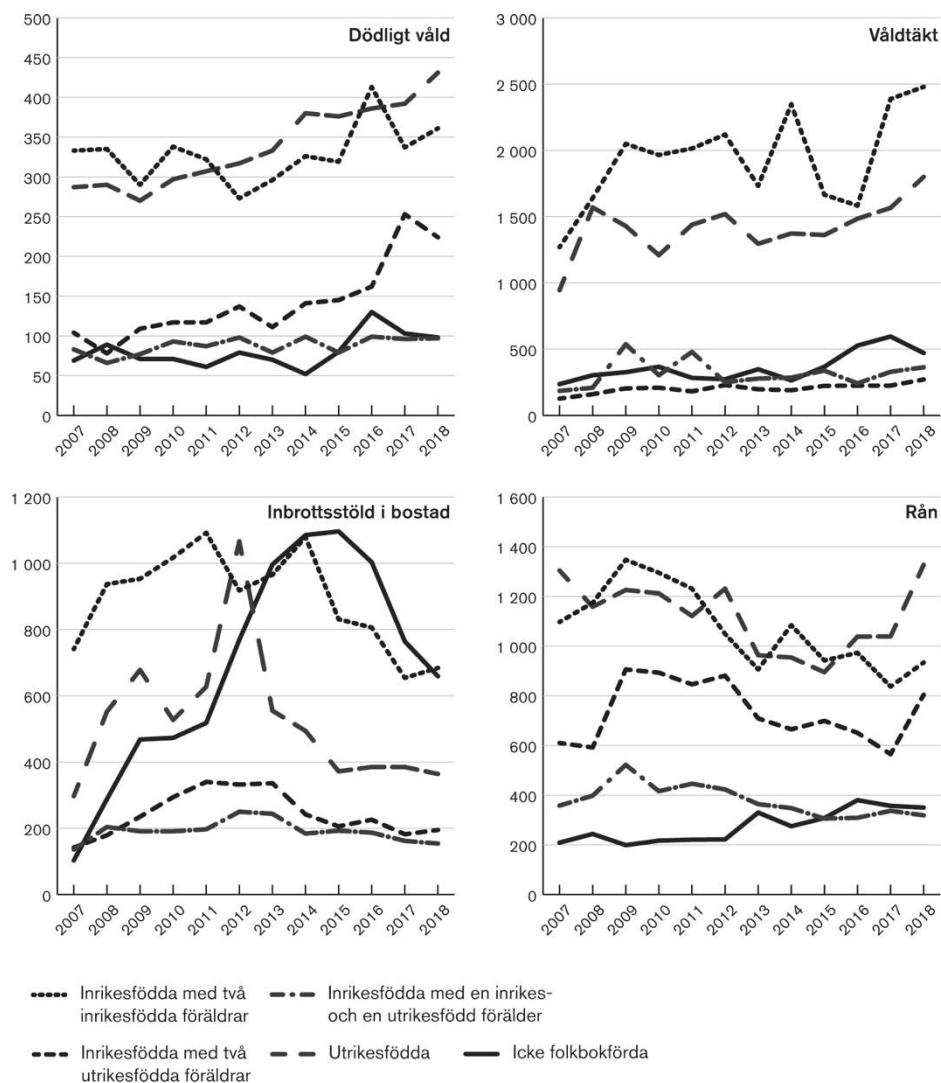
Figur D 1. Antalet brottsmisstankar om brott mot liv och hälsa (BrB kap. 3), brott mot frihet och frid (BrB kap. 4), sexualbrott (BrB kap. 6), stöld- och tillgreppsbrott (BrB kap. 8), bedrägeribrott (BrB kap. 9) samt skadegörelsebrott (BrB kap. 12), som registrerats på inrikesfödda med två inrikesfödda föräldrar, inrikesfödda med en inrikes- och en utrikesfödd förälder, inrikesfödda med två utrikesfödda föräldrar, utrikesfödda samt icke folkbokförda. Per år 2007–2018.



Figur D 2. Antalet brottsmisstankar om brott mot trafikbrottslagen och narkotikastrafflagen som registrerats på inrikesfödda med två inrikesfödda föräldrar, inrikesfödda med en inrikes- och en utrikesfödd förälder, inrikesfödda med två utrikesfödda föräldrar, utrikesfödda samt icke folkbokförda. Per år 2007–2018.



Figur D 3. Antalet brottsmisstankar om dödligt våld (inkl. försök), våldtäkt, inbrottsstöld i bostad respektive rån som registrerats på inrikesfödda med två inrikesfödda föräldrar, inrikesfödda med en inrikes- och en utrikesfödd förälder, inrikesfödda med två utrikesfödda föräldrar, utrikesfödda samt icke folkbokförda. Per år 2007–2018.



Figur D 4. Antalet brottsmisstankar om misshandel som registrerats på inrikesfödda med två inrikesfödda föräldrar, inrikesfödda med en inrikes- och en utrikesfödd förälder, inrikesfödda med två utrikesfödda föräldrar, utrikesfödda samt icke folkbokförda. Per år 2007–2018.

