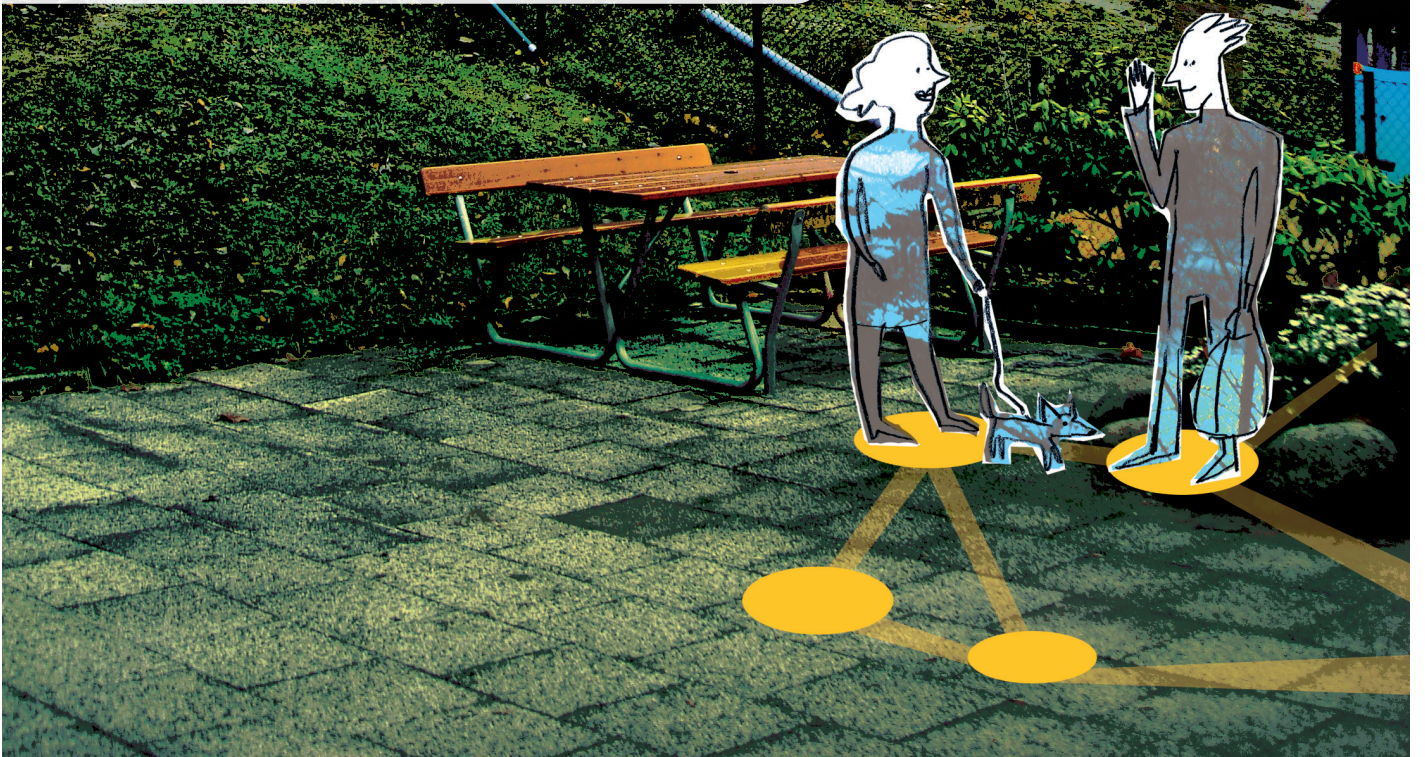


FINSKA

**Yhdessä voimme
parantaa naapurus-
tosi turvallisuutta**



Haluaisitko auttaa lisäämään naapurustosi turvallisuutta?

Tule yhteyshenkilöksi ja työskentele naapurustopartion kanssa!

Yhteyshenkilönä olet mukana parantamassa asuinaluettasi. Yhdessä kiinteistönomistajien, poliisin ja kunnan sekä muiden alueellasi työskentelevien kanssa autat luomaan olosuhteet, jotka vähentävät rikollisuutta ja lisäävät turvallisuutta alueellasi.

Mikä on naapurustopartio?

Naapurustopartion tarkoituksena on tutustua naapureihin ja tehdä yhteistyötä muun muassa kiinteistönomistajien, poliisin ja kunnan kanssa tavoitteena vähentää rikollisuutta sekä turvattomuuden tunnetta naapurustossa. Yhdessä ihmiset voivat auttaa toisiaan pitämään silmällä kotejaan ja yhteisiä alueita, kuten sisääntuloalueita, leikkipaikkoja ja parkkipaikkoja.

Naapurustopartion hyödyt

Hyvin toimiva naapurustopartio voi

- vähentää rikollisuutta asuinalueellasi
- rohkaista osallistumaan ja lisätä yhteisöllisyyttä
- johtaa alueella asuvien ja työskentelevien parempaan turvallisuuteen ja hyvinvointiin
- lisätä luottamusta asukkaiden ja muiden osapuolien välillä.

Ruotsalaiset tutkimukset naapurustopartioista kerrostaloalueilla ovat osoittaneet päivittäisten rikosten vähentyneen noin kolmanneksella partion toiminnan seurauksena.

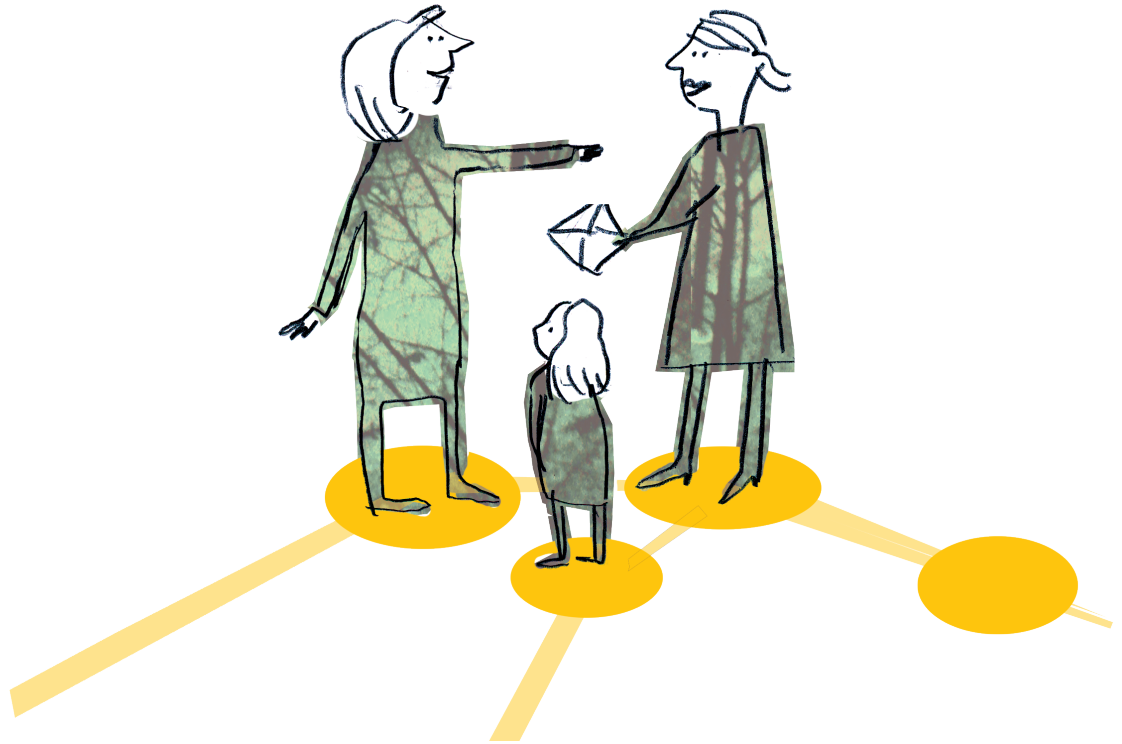
Työsi yhteyshenkilönä

Työsi yhteyshenkilönä on tärkeää, sillä autat varmistamaan, että alueesi naapurustopartio toimii kunnolla. Työhön kuuluu seuraavaa:

- vinkkien ja palautteen vastaanottaminen ja välittäminen naapureiden ja pääkontaktihenkilön välillä
- naapurustopartiosta tiedottaminen asukkaille, mukaan lukien juuri alueelle muuttaneet
- vastuun ottaminen tietyistä käytännön toimista, kuten kylttien pystyttämisestä ja ovi- ja ikkunatarrojen jakamisesta
- naapurustopartion koulutuskurssille osallistuminen, jolla muiden asioiden lisäksi käsitellään sitä miten murtovarkauksia ja muita rikoksia voidaan estää
- naapurustopartioon sitoutumisen lisääminen alueellasi.

Kerrostaloissa on hyvä olla yksi tai kaksi koordinaattoria rappukäytävää kohti. Yhteyshenkilönä päävastuusi ovat rappukäytävässäsi olevat asunnot. Jokaisessa rappukäytävässä voisi olla niin sanottuja rappukäytävätaapaamisia, joissa tapaavat muita asukkaita ja keskustellette turvallisuudesta sekä hyvinvoinnista.

Voit myös auttaa inspiroimalla ja luomalla sitoutumista naapurustoon. Tämä ei tarkoita, että sinun tulisi järjestää rikoksenehkäisy tapahtumia, vaan tärkeää on, että teet jotain vahvistaaksesi positiivista yhteisöllisyyttä alueella.



Yhteyshenkilön tuki

Yhteyshenkilönä saat tukeamonilta organisaatioilta. Voit odottaa saavasi tukea ja tietoa muilta naapurustopartion jäseniltä ja ennen kaikkea pääyhteyshenkilöltä.

Alueesi yhteyshenkilö voi myös tavata pääyhteyshenkilöä tai muita naapurustopartiossa mukana olevia keskustellakseen yleisistä asioista.

Organisaatio

Yhteistyöryhmä

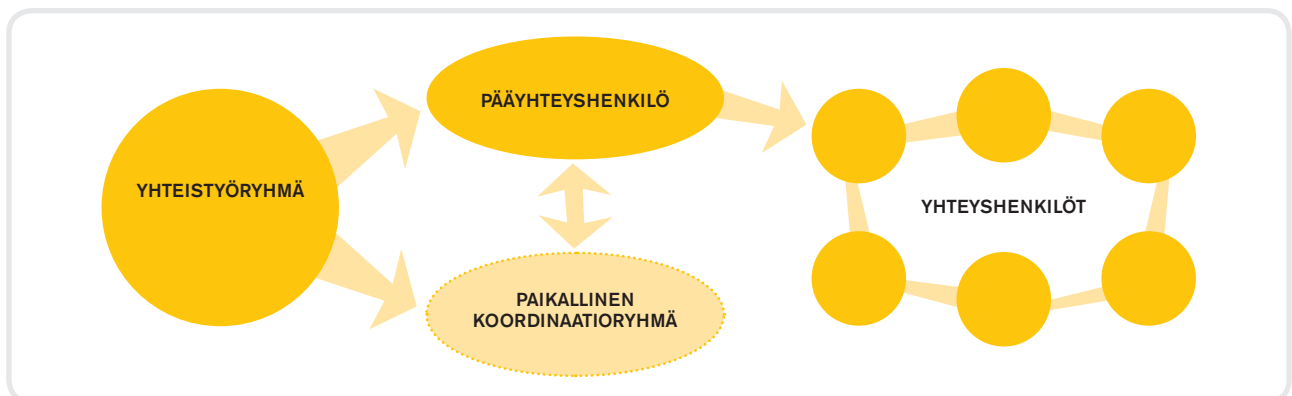
Yhteistyöryhmä on vastuussa toimintaperiaatteista, resursseista, jatkotoimenpiteistä ja työn kehittämisestä. Ryhmä koostuu kiinteistönomistajista, asuinalueenasukasyhdistyksestä, poliisista, kunnasta ja muista.

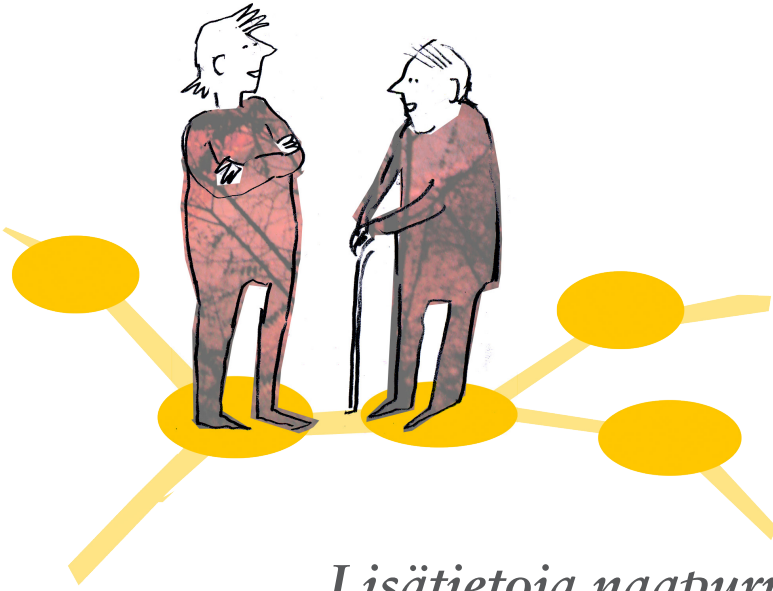
Pääyhteyshenkilö ja paikallinen koordinaatioryhmä

Pääyhteyshenkilö on vastuussa työn koordinoimisesta ja järjestämisestä sekä toimeenpanon varmistamisesta. Kyseinen henkilö myös välittää tietoa asukkaiden ja yhteistyöryhmän välillä. Mahdollinen on myös paikallinen koordinaatioryhmä, joka suunnittelee ja toteuttaa aktiviteetteja yhdessä pääyhteyshenkilön kanssa.

Yhteyshenkilöt

Yhteyshenkilöt välittävät tietoa pääyhteyshenkilön ja tietyn rappukäytävän asukkaiden välillä. Yksi tai kaksi pääyhteyshenkilöä rappukäytävää kohti on sopiva määrä.





Lisätietoja naapurustopartiosta

Brottsförebyggande rådet (Brå) – (Rikksentorjuntaneuvosto)

Tämä teksti perustuu *Grannsamverkan i flerfamiljshus – en guide* (Opas naapurustopartioon kerrostaloissa). Brå:n internet-sivuilla voit lukea lisää siitä, kuinka voit toimia yhdessä naapurustopartion kanssa kerrostaloissa, löytää tietoa erilaisista paikallisista naapurustopartioista sekä syventää ymmärrystäsi tutkimuksien tuloksista.

www.bra.se/grannsamverkan

Yhteistyö rikollisuutta vastaan

Kansallisella tasolla *Samverkan mot brott* (Yhteistyö rikollisuutta vastaan) – organisaatio työskentelee naapurustopartion konseptin mukaisesti levittäen tietoa, kehittäen yleisiä ohjeita sekä koulutusta ja informaatiomateriaaleja.

Organisaatioihin, joista Samverkan mot brott koostuu, kuuluu poliisi, Brå, Sveriges Kommuner och Landsting (SKL) ja SSF (aikaisemmin Stöldskyddsföreningen) sekä vakuutusyhtiöitä, kiinteistönomistajia ja asuntoyhdistyksiä.

www.samverkanmotbrott.se



Haluaisitko liittyä yhteyshenkilöksi?

Ota yhteyttä alueesi naapurustopartion vastaavaan henkilöön saadaksesi lisätietoja: