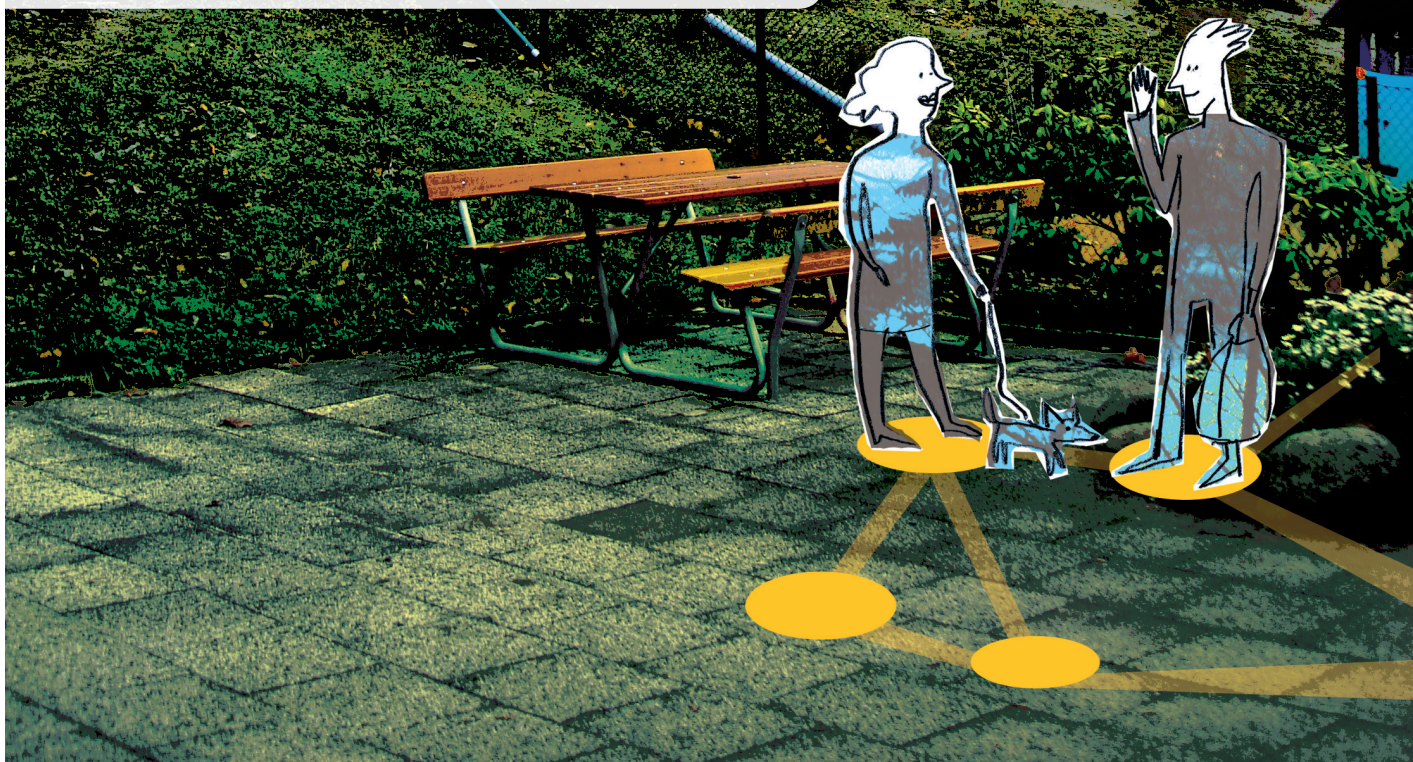


KURMANJI

Bi hev re em dikarin
ewlekariyê li cîwarê
we çêtir bikin



Gelo hûn dixwazin alîkariya baştirkirina ewlekariyê bikin li cîwarê we?

Bibe kesê têkiliyê û bixebite bi temaşakirina cîwarê!

Wekî mirovekî têkiliyê, hûn ê tev li peyvendiyan heyî yên li cîwarê xaneyên we bin. Bihev re bi xwediyên milk, polîs, şaredarî û yên din ku li herêma we dixebitin, hûn ê bîna alîkariya ji bo afirandina şert û mercên ku kêmkirina sûc û baştirkirina ewlekariyê.

Temaşakirina cîwarê çi ye?

Temaşakirina cîwarê ew e ku cîranên we nas dibe û hevkarîyê li nav yên din; xwediyên milk, polîs û şaredarî dibe, ê di nav hewldanekê li dijî sûc û neewlehbûna cîwarê de ye. Bi hev re, gel ji hev re alîkar dibe ku her tim çavek li ser malê hev û cîhên hevpar wek cîhên tîketinê, cîhên lêyistokê û qadên ji bo qeraj/parkkirin be.

Alîkarîyên/Sudeyên Cîwarê

Yek ji temaşakirina cîwarê ku baş hatîye damezrandin:

- sûcên li cîhê malê we kêmkirine
- teşvîqa beşdarbûnê çêdike û tîkîlyên civakî nêztir dibe
- rê ji bo ewlekariya mezintir û baş ji bo wan ên ku li herêmê dijîn û li wir dixebitin vedike
- bawerîya di navbera niştecihan û partîyên din ên eleqedar de zêde dibe.

Xebatên Swedî ya projeya temaşakirina cîwarê wusa daye xuyakirin ku li nav bloqên apartmanan, sûc qasî sê caran kêmtir bûye ji ber çalakîyên vê projeyê.

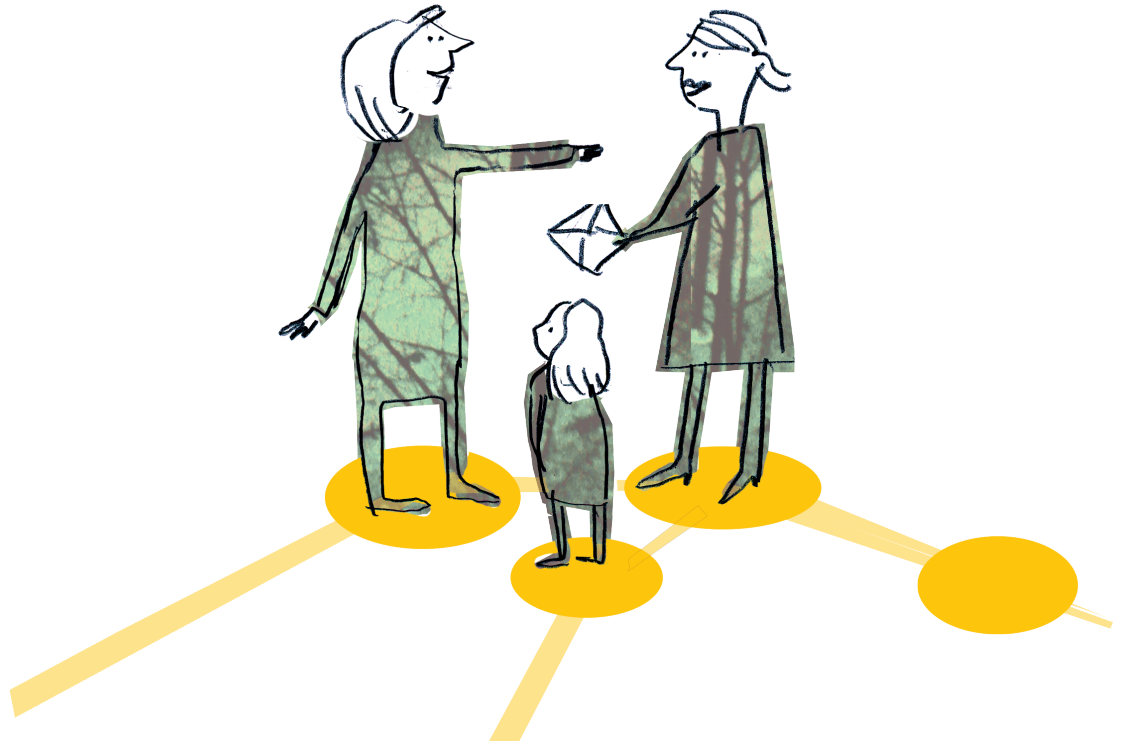
Karê we wek mirovekê eleqedar

Wek kesekî eleqedar karê we girîng e, alîkariya qerentîkirina karê temaşakirina cîwarê li herêma we. Ew ji van pêk tê:

- girtin û şandina emare û piştrastkirina xeletîyan li nav cîran û şexsîyetên eleqedar yê sereke
- neqilkirina agahîyên temaşakirina cîwarê li nav niştecihan, mirovên ku nû bar kirine wê derê jî tê de
- berpirsyarbûn ji bo hîn çalakîyên pratîk wek pêdekirina nîşanên kolanan û belavkirina nîşanên pencere/deriyên
- beşdarbûn yek ji qursê perwerdehîya temaşakirina cîwarê, wek tiştên ka çawa dizî û sûcên din dikarin bîna rawestandin
- afirandina tehhûtê ji bo temaşakirina cîwarê li herêma we.

Li nav avahiyên bi gelek apartmanan, fikreke baş e, ku yek an jî du koordînatî di her valahîyê derenceyan de hebin. Wek mirovekî eleqedar, apartmanê di valahîyê derenceyan de wê bibe berpirsariya we yê sereke. Her valahîyê derenceyan dikare bibe hevdiîtinê li valahîyê derenceyan, cîhê ku hûn bi niştecihên din ve hevdiîtinan pêk bînin û li derheqê ewlehî û başbûnê nîqaşan bikin.

Hûn dikarin jibo afirandina fikrên nû û tehhûtêk ji bo cîwarê jî alîkar bin. Ev nayê wê wateyê ku divê hûn bûyerên astengkirina sûcan organîze bikin, ya girîng ew e ku hûn bi hev re tiştina dikin ji bo bihêzkirina babetek pozîtîf ya civaka li herêma we.



Alîkarî wekî mirovekî eleqedar

Wekî mirovekî eleqedar hûn ê ji aliyê mirovên ji gelek saziyan bên destekkirin. Hûn dikarin li benda alîkarî û agahîyan bin ji endamên projeyê û ji hemîyan pêştir ji mirovê eleqedar yê sereke.

Mirovê eleqedar yê li herêma we dikare wekê din bi mirovê sereke yê eleqedar ve hevdîtinek pêk bîne yan yê din tevlê bike li nav projeya temaşeyê ji bo nîqaşkirina pirsên gelemperî.

Organîzasyon (Birêxistin):

Koma hevkarîyê

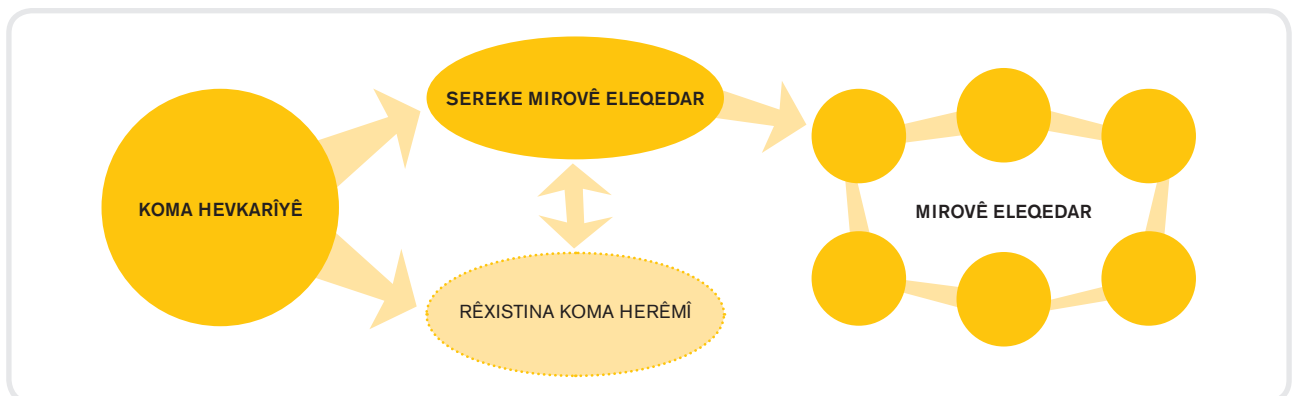
Koma hevkarîya berpirsyar e jibo qaîde, çavkanî, karê di şopê de û çawa kar pêş dixe. Kom ji xwediyên milk, komeleyên niştecîhan, polîs, şaredarî û ji yê din pêk tê.

Sereke mirovê eleqedar û rêxistina koma herêmî

Sereke mirovê eleqedar berpirsyar e ji bo rêxistin û karê organîzasyonê û ji bo qerentîkirina pêkanîna wê. Ev mirov wekê din agahîyan di navbera niştecîh û koma hevkarîyê de parve dike. Wekê din komek rêxistina herêmî dikare planan bike û wê pêk bîne bi sereke mirovê eleqedar ve.

Mirovê eleqedar

Mirovê eleqedar malumatan di navbera sereke mirovê eleqedar û bi niştecîhên ku valahîyên derenceyên taybet de dijîn ve parve dike. Yek yan du sereke mirovê eleqedar ji bo her valahîyê derenceyan maqul e.





Zêdetir li derheqa temaşakirina cîwarê

Brottsförebyggande rådet (Brå) (Konseya Netewî ji bo Astengkirina Sûc)

Ev nivîs, li ser bingeha *Grannsamverkan i flerfamiljshus - en guide* (Rêberek ji bo temaşakirina cîwarê li apartmanên pîrr qatî) ye. Li ser malpera Brå's hûn dikarin zêdetir bixwînin li derheqa çawa hûn dikarin bi temaşakirina cîwarê li nav avahîyên apartmanan ve bixebitin, dikarin malumatan bibînin li derheqa projeyên cuda ya temaşakirina cîwarê û li gor femkirina we ya ka lêkolîn çî nîşan didin.

www.bra.se/grannsamverkan

Hevkarî li dijî sûc

Di astek netewî, ew rêxistina *Samverkan mot brott* (Hevkarî dijî sûc) bi konseptê temaşakirina cîwarê ve bi rêya belavkirina agahî, pêşvebirina xetên hevpar û perwerdekirin û materyalên agahîyan dixebite.

Rêxistinên ku *Samverkan mot brott* pêk tînin, polîs jî tê de, Brå, Sveriges Kommuner och Landsting (SKL) û SSF (Berê Stöldskyddsföreningen) û her wisa şîrketên sîgorteyê, xwedîyên milk û komelên xanî ne.

www.samverkanmotbrott.se



Gelo hûn dixwazin bibin mirovê eleqedar?

Bi mirovê berpirsyar ê ji bo temaşakirina cîwar li nav herêma we ji bo zêdetir agahî têkilîyê çêkin:

Skriv in era kontaktuppgifter här.

Lägg in er logotyp under era kontaktuppgifter eller till höger genom att lägga till bild.