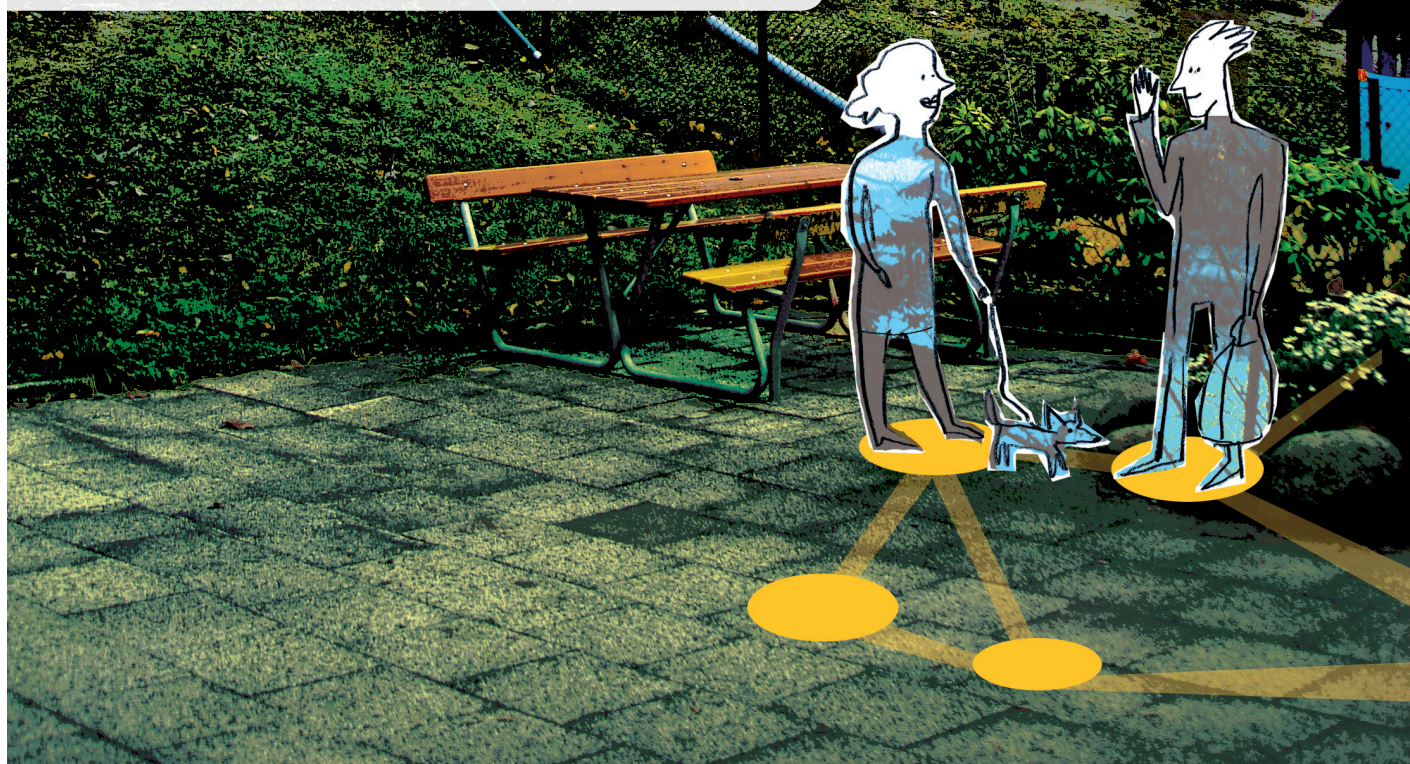


POLSKA

**Wspólnie możemy  
poprawić bezpieczeń-  
stwo w Twojej okolicy**





# Czy chciałbyś/chciałabyś zaangażować się w poprawę bezpieczeństwa w Twojej okolicy?

## *Zostań koordynatorem i przystąp do straży sąsiedzkiej!*

Jako koordynator będziesz przyczyniać się do poprawy warunków w Twojej dzielnicy. Razem z właścicielami posesji, policją, urzędem gminy i innymi osobami pracującymi w Twojej okolicy będziesz pomagać w tworzeniu warunków, które doprowadzą do obniżenia poziomu przestępczości i poprawy bezpieczeństwa.

### **Czym jest straż sąsiedzka?**

Zadaniem straży sąsiedzkiej jest poznawanie sąsiadów oraz współpraca z – między innymi – właścicielami posesji, policją i urzędem gminy w celu przeciwdziałania przestępczości i poprawy bezpieczeństwa w okolicy. Ludzie pomagają sobie nawzajem, obserwując nawzajem swoje domy i przestrzeń wspólną, w tym okolice wjazdu na posesje, podwórka, garaże i miejsca parkingowe.

### **Zalety straży sąsiedzkiej**

Dobrze zorganizowana straż sąsiedzka może:

- pomóc w obniżeniu poziomu przestępczości w Twojej dzielnicy,
- zachęcić do zaangażowania w życie sąsiedzkie i zbliżyć do siebie członków społeczności,
- prowadzić do poprawy bezpieczeństwa i do lepszego samopoczucia osób, które mieszkają i pracują w okolicy,
- podnieść poziom zaufania wobec pozostałych mieszkańców i innych osób zainteresowanych.

Przeprowadzone w Szwecji badania struktur straży sąsiedzkiej w blokach mieszkalnych pokazały, że pomogły one obniżyć liczbę drobnych przestępstw o mniej więcej jedną trzecią.

### **Zadania koordynatora**

Jako koordynator będziesz wypełniać ważną misję, pomagając w pracy straży sąsiedzkiej w Twojej okolicy. Zadania:

- przyjmowanie i przekazywanie wskazówek oraz opinii sąsiadów głównemu koordynatorowi,
- przekazywanie informacji na temat straży sąsiedzkiej mieszkańcom okolicy, w tym osobom, które niedawno w niej zamieszkały,
- odpowiedzialność za określone czynności, takie jak umieszczanie znaków na ulicach czy rozdawanie naklejek na drzwi lub okna,
- uczestnictwo w kursie szkoleniowym straży sąsiedzkiej, który między innymi dotyczy zapobiegania włamaniom i innym przestępstwom,
- angażowanie mieszkańców w pracę straży sąsiedzkiej w Twojej okolicy.

W budynkach mieszczących wiele mieszkań najlepiej, gdyby na jedną klatkę schodową przypadał jeden lub dwóch koordynatorów. Jako koordynator będziesz odpowiadać głównie za mieszkania na swojej klatce schodowej. Mieszkańcy każdej klatki schodowej mogą organizować spotkania, podczas których będą poruszać z innymi mieszkańcami kwestie bezpieczeństwa i dobrego samopoczucia.

Możesz też nakłaniać sąsiadów do zaangażowania i inspirować ich. Nie znaczy to, że musisz organizować imprezy dotyczące zapobiegania przestępczości. Ważne, abyście wspólnie zrobili coś, co pozytywnie wzmocni poczucie przynależności do lokalnej społeczności.



## Wsparcie koordynatora

Jako koordynator otrzymasz wsparcie osób z wielu organizacji. Możesz spodziewać się wsparcia i informacji ze strony innych członków straży, a przede wszystkim głównemu koordynatorowi.

Koordynator z Twojej okolicy może też spotykać się z głównym koordynatorem lub innymi osobami zaangażowanymi w straż w celu omówienia kwestii ogólnych.

## Organizacja

### Wspólnota

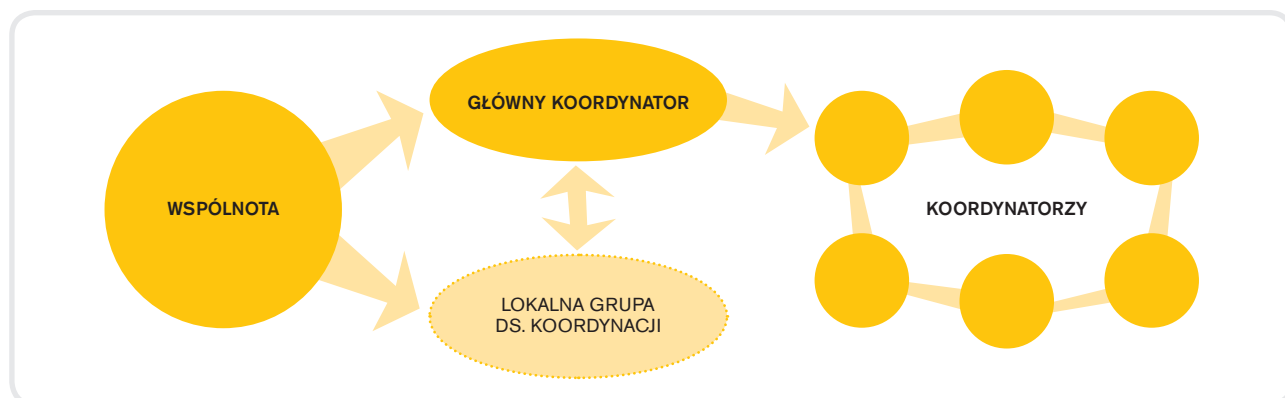
Wspólnota jest odpowiedzialna za regulamin, materiały, dalsze prace i ich wdrażanie. Do wspólnoty należą właściciele posesji, wspólnota mieszkańców, policja, pracownicy urzędu gminy i inne osoby.

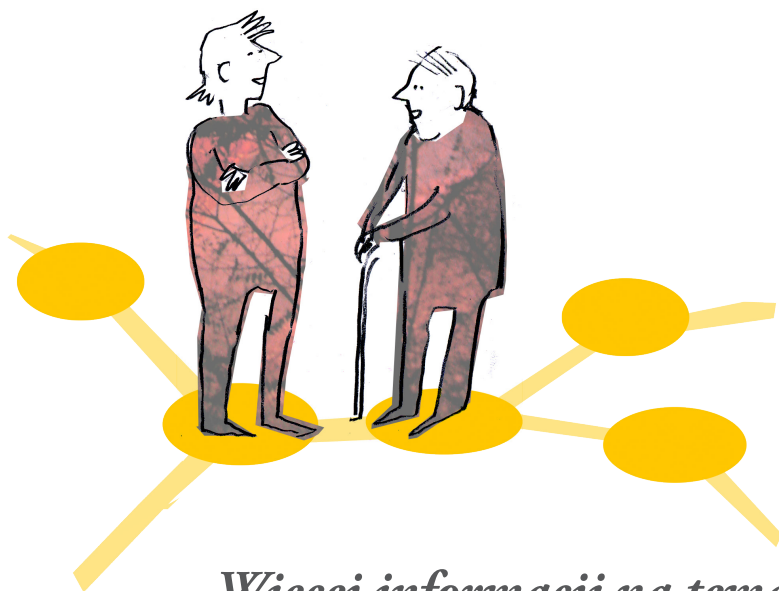
### Główny koordynator i lokalna grupa ds. koordynacji

Główny koordynator jest odpowiedzialny za koordynowanie i organizowanie pracy oraz za sprawdzenie, czy dane prace zostały wdrożone. Osoba ta odpowiada też za komunikację pomiędzy mieszkańcami a wspólnotą. Możliwe też jest stworzenie lokalnej grupy ds. koordynacji, która będzie odpowiedzialna za planowanie i przeprowadzanie czynności wraz z głównym koordynatorem.

### Koordynatorzy

Koordynatorzy odpowiadają za przepływ informacji pomiędzy głównym koordynatorem a mieszkańcami określonej klatki schodowej. Odpowiednie proporcje to jeden lub dwóch koordynatorów na jedną klatkę.





## Więcej informacji na temat straży sąsiedzkiej

### **Brottsförebyggande rådet (Brå) - (Krajowa Rada Zapobiegania Przemocności)**

Tekst ten powstał na podstawie *Grannsamverkan i flerfamiljsshus – en guide* (Przewodnika po straży sąsiedzkiej w wielopiętrowych budynkach mieszkalnych). Na stronie internetowej organizacji Brå można przeczytać więcej na temat tego, jak można współpracować ze strażą sąsiedzką w budynkach mieszkalnych, a także znaleźć informacje o różnych lokalnych strukturach straży sąsiedzkiej i przestudiować wyniki badań.

[www.bra.se/grannsamverkan](http://www.bra.se/grannsamverkan)

### **Współpraca w celu zapobiegania przemocności**

Jeśli chodzi o skalę ogólnokrajową, organizacja *Samverkan mot brott* (Współpraca na rzecz zapobiegania przemocności) wprowadza koncepcję straży sąsiedzkiej, szerząc wiedzę, opracowując ogólne wskazówki oraz odpowiadając za szkolenia i materiały informacyjne.

Organizacje tworzące *Samverkan mot brott* to policja, rada Brå, Sveriges Kommuner och Landsting (SKL) i SSF (przedtem Stöldskyddsforeningen), a także firmy ubezpieczeniowe, właściciele posesji i spółdzielnie mieszkaniowe.

[www.samverkanmotbrott.se](http://www.samverkanmotbrott.se)



### **Czy chciałbyś/chciałabyś zostać koordynatorem?**

Aby otrzymać więcej informacji, skontaktuj się z osobą odpowiedzialną za straż sąsiedzką w Twojej okolicy: